

# 智建 智联 智享

## 2024

社会价值报告

Glodon 广联达



# 目录

# CONTENTS

- 01 致辞
- 03 广联达可持续发展战略
- 04 一图纵览广联达社会价值全景
- 05 专题：All in AI，以AI擎画建筑新未来
- 09 2024广联达荣耀责任载誉之路

## 01

### 创新引领的价值 筑基数字中国硬核实力

- 13** 专栏：自主创新，驱动产业转型升级之路
- 15 深化科技自立自强
- 19 引领行业智慧升级
- 20 建设开放共享生态



## 02

### 转型赋能的价值 驱动智能建造精益变革

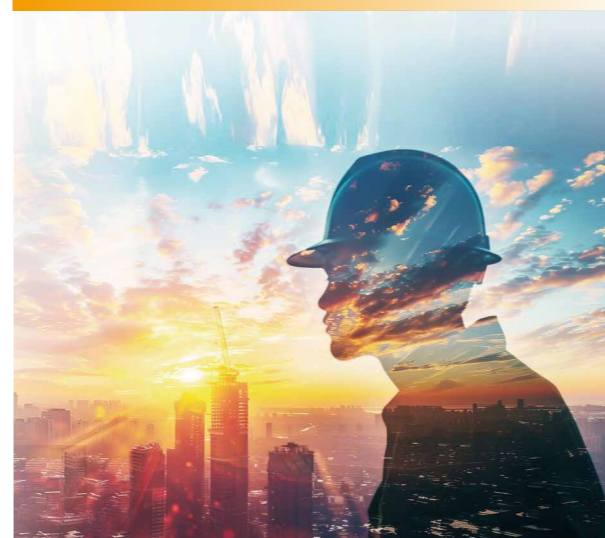
- 23** 专栏：自建样板，打造数字建筑行业标杆
- 24 驱动项目精细管理
- 27 推行绿色低碳建造
- 29 打造负责任供应链



## 03

### 以人兴业的价值 打造职业价值共生生态

- 33** 专栏：科技赋能，浇灌精彩建筑从业之路
- 35 积极倡导体面工作
- 37 匠心培育行业人才
- 43 凝聚卓越奋进团队



## 04

### 惠民利城的价值 绘就智慧城乡幸福图景

- 49** 专栏：产城融合，创建智慧宜居城市典范
- 50 助力韧性城市建设
- 52 支撑美丽中国建设
- 54 点亮和谐温暖社会



|                      |    |
|----------------------|----|
| 附录                   | 57 |
| 走进广联达                | 57 |
| 联合国可持续发展目标 (SDGs) 索引 | 61 |
| 专家评价                 | 62 |
| 术语释义                 | 63 |
| 读者反馈                 | 64 |

# 致辞



在数字文明与建筑文明深度交融的时代浪潮下，我国建筑业正经历从高速增长向高质量发展的关键转型期，系统性数字化成为突破发展瓶颈的核心驱动力。广联达作为建筑产业数字化转型的使能者，积极响应“数字中国”战略，始终以数字技术服务“人民对美好生活的向往”，从技术创新、产业升级、人才培养到城市治理，全方位推动建筑行业的可持续发展，让每个工程项目成为承载社会价值的数字丰碑。

**经营好公司，以数字基座夯实产业升级之路。**我们坚守“用科技创造美好的生活和工作环境”的企业使命，坚持科技自立，以“一横一纵一AI”的技术战略布局构建建筑产业新质生产力数字底座。我们提出以精细化管理为导向的数字化转型模式，在设计、施工、成本等关键业务领域取得重大突破。自主研发的数维设计产品集为中国设计师量身打造，让全球设计师多一个来自东方的选择。承担的国家重点研发计划项目和工信部项目成功通过验收，在多个领域荣获国家级科技奖项，不断提升品牌影响力和技术领导力。推出建筑行业AI大模型AecGPT和行业AI平台，发布新一代AI驱动的设计产品Concetto，为全球建筑业转型升级贡献中国智慧与方案。以全球视野拓展发展空间，从东南亚到欧洲，广联达作为中国建筑科技的积极实践者，带着自主创新的数字建造解决方案融入国际场景，让中国技术基因与全球建筑生态深度互动。**这条路，通向建筑产业自主可控的未来。**

**交付好房子，以智慧建造铺就双碳实践之路。**我们致力用科技赋能建筑行业，实现“让每一个工程项目成功”的目标。通过全过程、全要素的数据驱动决策，我们助力建筑管理精细化，推动建筑产业工业化、绿色化、智能化发展。自投自建的五座大厦，全面应用自有技术，打造产业转型升级的数字建筑样板。广联达西安大厦与广州大厦分别获得国际绿色建筑认证与绿色设计示范项目，彰显绿色建筑领域实践成果。同时，我们通过数字化手段营造公平营商环境，高效链接供采双方需求，构建数字信用体系，为供应链提供普惠金融服务，引导供应链更加透明、敏捷、绿色。**这条路，丈量美丽中国建设的坚实步伐。**

**培养好人才，以数字工匠开拓人才振兴之路。**从“让预算员甩掉计算器”的创业初心，到二次创业“让每一个建筑人有成就”的宏愿，我们致力于让更多建筑人以自己的职业为荣。通过科技手段保障建筑工人权益，让每一滴汗水获得应有的认可和回报；以智能塔吊、安责险等产品助力保障安全的施工环境；以智慧便捷的工具助力提高建筑从业人员工作质量与效率，降低就业门槛。我们培育建筑人才进步，完善智能建造专业课程和产品，通过AI技术推动数字教育创新，“天天项上”APP陪伴千万项目经理成长。我们集结优秀的广联达人才团队，以卓越的专业能力托举建筑产业进步。**这条路，见证新时代产业工人的尊严绽放。**

**治理好城市，以智慧治理创新城市进化之路。**我们在具有自主知识产权的BIM底层平台基础上深度融合城市信息模型（CIM）与地理信息系统（GIS）等前沿技术，为韧性城市建设提供数字化转型最优解决方案。我们支持民生工程，服务超700万个项目，从住宅小区到超级工程，均有广联达技术的身影；通过搭建“城市大脑”，提高城市管理效能，实现城市安全与居民生活品质的双重跃升；助力新能源工程建设“多快好省”，加速城市低碳转型；通过生态信息模型（EIM）平台，促进生态环境建设的高质量发展。**这条路，勾勒人民城市为人民的时代画卷。**

初心如磐，使命如炬。数字建筑不仅是效率工具，更是推动社会进步的价值载体。持续的技术创新，正在将好房子的标准扩展到绿色低碳、智能便捷、人文关怀等多维价值体系。在方兴未艾的AI浪潮中，我们持续将新技术转化为建筑业的新质生产力，为建造老百姓满意的好房子构筑起坚实的技术底座。广联达愿与利益相关方携手，经营好公司，治理好城市、交付好房子、培养好人才，让每栋建筑都铭刻科技向善的基因，让每座城市都跃动数字治理的脉搏。在全面建设社会主义现代化国家的新征程中，谱写中国建造的壮丽诗篇！

广联达科技股份有限公司董事长、总裁

# 广联达可持续发展战略

我们持续深化企业文化中的可持续发展基因，承袭企业“让每一个工程项目成功，让每一位建筑人有成就”的二次创业目标和企业愿景，提出以绿色（Green）、友善（Goodwill）、持续进步（Growth）为核心理念的“G<sup>3</sup>（G立方）”可持续发展战略。



# 一图纵览广联达社会价值全景

我们坚定践行“用科技创造美好的生活和工作环境”的企业使命，在创新引领、转型赋能、以人兴业、惠民利城四大领域持续释放社会价值，为筑基数字中国硬核实力、驱动智能建造精益变革、打造职业价值共生生态、绘就智慧城乡幸福图景注入源源不断的动力，以系统性数字化驱动社会向着更加创新、协调、绿色、开放、共享的方向大步迈进，书写经济社会可持续发展的辉煌篇章。



# 专题

## All in AI, 以AI擎画建筑新未来

AI绝非仅是工具，而是驱动建筑行业迈向高质量发展的核心引擎。

早在2015年，我们以前瞻性眼光开启AI研发布局，逐步积累AI领域的技术基础。2023年，我们明确“一横一纵一AI”技术布局，全面聚焦建筑领域的生成式AI研发，致力于推动建筑行业的智能化创新。2024年，研究成果正式面向社会公众亮相。我们持续推进生态构建，加速AI与建筑数字化融合，引领建筑业向智能化、绿色化、高效化加速迈进。

### 广联达的AI探索之路



图：广联达在中国数字建筑大会2024全体大会上，发布AI研究成果

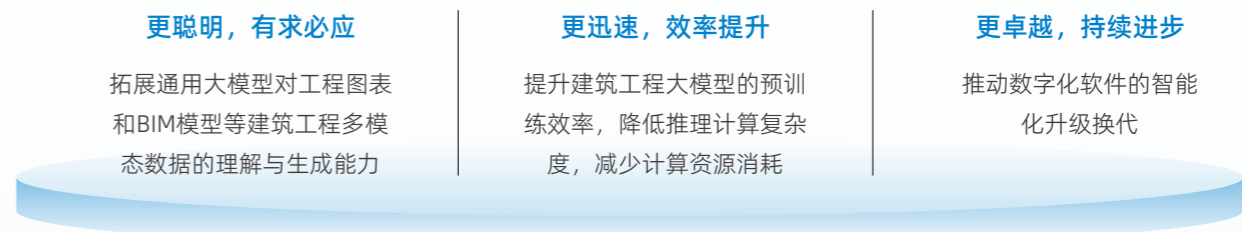


扫一扫 了解广联达围绕“AI+建筑”的思考与实践

## 技术深耕，厚植AI实力

作为国内建筑信息化领军企业，我们历经十年探索，精心构筑AI坚实底座，从底层算法化到模型架构创新，搭建起完善的三层AI技术体系。打造建筑行业AI大模型AecGPT，自动化承接重复性工作、依托数据洞察辅助分析决策、精准理解并生成专业内容等专业能力；该模型在一级建造师考试中平均得分率达97%，充分彰显了其权威性与智能工具潜力。**2024年，广联达建筑行业AI大模型案例入选全球数字经济大会“人工智能大模型场景应用典型案例”、荣获北京首批“人工智能+”应用场景典型案例。**

### 技术创新，我们让建筑行业大模型从“能用”到“好用”



### 技术迭新，我们构建建筑行业大模型三层技术体系



### 体验焕新，我们赋予建筑行业大模型四大核心能力



# 专题

## 场景赋能，引领行业智变

我们推动应用拓展、聚焦场景赋能，让AI助力横向打通建筑全生命周期各环节数据，纵向深入建筑行业各细分领域。将AI精准嵌入建筑方案设计、工程量计算、项目进度管控等关键业务场景，有效攻克实际难题，大幅提升行业运作效率，强力助推建筑行业智能升级。发布L2级场景大模型，覆盖建筑行业规划、设计、交易、成本、施工、运维及综合管理等7个领域，重点解决建筑场景中具体的业务场景问题，其业务贴合性更高、针对性更强、应用效果更优。让AI切实润泽建筑行业的每一个具体场景，全面提效，推动行业向智能化、精细化方向大步迈进。

### AI赋能建筑行业五大价值跃迁

#### 智启设计新纪元

**释放创意潜能：**AI设计大模型实现“需求-方案-成本”秒级生成，让设计师从繁琐劳动中解放，专注价值创造

**优化经济决策：**AI专业计算体系覆盖采光、能耗等多个环节，在某商业配套楼项目中，帮助开发商节省成本约178万元

#### 智创效能新模式

**算量效率革命：**AI算量大模型实现10亿元体量项目算量周期从3个月压缩至2周；在某桥涵项目中核出千万级量差，规避重大风险

**进度智能导航：**斑马进度大模型自动优化施工逻辑，AI分析生成工作项，效率提升5倍；动态策划调优，效率提升10倍

#### 智建精益新标杆

**资源精准配置：**AI物资管理大模型实现无人操作，识别精度超95%；杜绝施工现场物资管理漏洞，助力项目材料止损1%

**构建平安工地：**AI安全大模型具备施工潜在危险源预警、安全隐患识别、施工风险评估、安全规范查询等功能

#### 智联交易新生态

**促进公平竞争：**AI交易大模型辅助实现全流程自动化，减少人为主观因素影响，促进评审更公平、规则更透明

**提升交易效率：**评审过程更高效，评审时间从原来的120~240分钟缩短至10分钟

#### 智育人才新动能

**知识永续传承：**AI教育大模型构建24小时在线的“数字导师”，传承海量建筑领域知识和专家经验

**技能精准提升：**搭建“学-练-考”闭环体系，为某省安全竞赛提供AI试题解析20000余次，全部人员平均成绩提升17%

### 案例

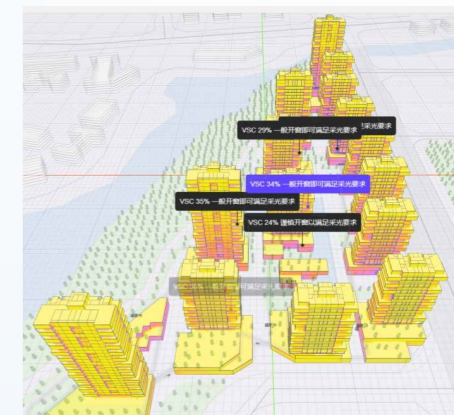
#### 海南省“机器管招投标”交易平台，为海南高质量发展注入“新质生产力”

广联达应用AI技术打造“机器管招投标”交易平台，于2023年在海南省应用。该平台实现了“机器审标、机器评分、数字见证、智能预警”，数据复用功能使招标提效90%、投标提效84%，AI智能评审相比传统形式提效95%，线上开标助力开标提效80%；显著提升了工程交易的效率、透明度与公正性。截至2024年12月底，海南省住建厅已经完成716个住建领域“机器管招投标”项目的开评标，平均中标下浮率为8.01%，按招标金额569.34亿元计算，节约财政资金约45.6亿元。

### 案例

#### 广联达 Concetto AI工具赋能城中村改造，提升设计决策效率

广联达以AI驱动的方案设计工具Concetto通过输入简单的文本需求，即可在数秒内生成高质量设计草案、评估建设成本；便捷、高效的操作为楼宇、社区的建造和更新提供了更多的创意空间。2024年12月，Concetto应用于广西南宁市西乡塘区明月湖旁的城中村改造项目。在规划阶段，基于现场三维数据，AI助手快速测算拆迁规模。在设计阶段，日照、风环境等AI仿真分析工具协助优化空间布局。在决策阶段，AI造价估算功能一键对比项目投资成本，为决策提供经济依据。截至2024年底，Concetto已在全国200多家设计院试点，覆盖500余名设计师及2000多名高校师生，赋能建造绿色、智慧、可持续的楼宇和社区。



图：Concetto的AI仿真分析能力，确保居住空间的舒适性和合理性

## 开放协同，开拓建筑新程

我们秉持开放共赢的理念，愿与数字建筑领域同行者们共享产业发展核心动力。匠心打造建筑行业AI平台，面向行业合作伙伴全面开放，以便捷的开发工具和服务、丰富的AI原生应用大幅降低建筑行业AI开发门槛，汇聚各方智慧，加速AI技术与建筑行业软件产品及应用深度融合。

着眼长远，AI在建筑业发展潜力无限。借助AI，我们将更好地助力行业精细化提效，精准洞察流程漏洞，优化资源配置，提升作业效率；提振从业者价值，提供个性化技能提升路径，让从业者都发挥专长，收获成就感；赋能城乡焕新式发展，凭借强大模拟与设计能力，为城乡规划绘制创新蓝图。我们将携手各方协同奋进，为建筑行业数字化转型注入磅礴动力，推动行业迈向高质量发展的新征程。

# 2024广联达荣耀责任载誉之路

## 企业治理与综合实力

国家企业技术中心

国家发展改革委、财政部、海关总署、国家税务总局

中国软件诚信示范企业

辽宁省工业和信息化厅、中国软件行业协会

2024北京民营企业百强

北京市工商业联合会

2024年上市公司可持续发展优秀实践案例

中国上市公司协会

全国行业企业竞争力5A级单位

中国生产力学会、中国国际贸易促进委员会商业行业委员会

中国新经济TOP500企业

中国企业评价协会

2024年软件和信息服务业社会责任治理水平“AAA引领水平”

北京软件和信息服务业协会

“工信千家”优秀社会责任报告AAA级

中国企业公众透明度研究中心

企业社会责任优秀案例“ESG时代先锋案例”

央广网

2024向光奖·年度ESG可持续发展TOP15

向光未来、中国经营报社

2024年最佳上市公司董事会

每日经济新闻

中国卓越管理公司

德勤中国、《哈佛商业评论》中文版

## 科技创新引领

住房和城乡建设部智能建造工程技术创新中心

住房和城乡建设部

北京市智能建造创新中心

北京市住房和城乡建设委员会

北京市智能建造领军企业（第一批）

北京市住房和城乡建设委员会

2024北京民营企业科技创新百强

北京市工商业联合会

2024年创新软件企业

中国软件行业协会、北京大兴经济开发区管理委员会

中国不动产科技领军企业TOP30

中国房地产业协会

“2024中国企业ESG100指数”成员

中华环保联合会、人民日报海外网

人工智能高质量发展行业责任担当奖

深圳市人工智能行业协会

2024数字孪生解决方案提供商TOP50

德本咨询、中国社会科学院信息化研究中心、《互联网周刊》

## 行业贡献与公益责任

产学研合作协同育人项目优秀合作企业

教育部高等教育司

2023北京市数字经济标杆企业

北京市经济和信息化局

中国软件产业40年贡献企业

中国软件行业协会

2024北京民营企业社会责任百强

北京市工商业联合会

# 创新引领的价值

## 筑基数字中国硬核实力

智创自主新技术，构建自主化数字底座。广联达积极响应国家“新质生产力”战略部署，坚持科技自立自强。我们深耕建筑数字化核心技术，构建自主可控的数字底座，积极攻坚关键技术课题，打造开放共享的行业生态。我们充分发挥创新引领的价值，推动建筑业数字化向全局性、系统性纵深发展，为数字中国建设贡献科技力量，向世界展现建筑产业数字化的中国方案。

### 深化科技自立自强 15

擘画技术战略布局 15

持续投入研发创造 15

深化创新成果应用 17

优势技术赋能伙伴 18

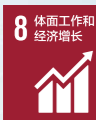
### 引领行业智慧升级 19

积极输出实践经验 19

引领行业标准建设 19

### 建设开放共享生态 20

#### 可持续发展目标



8 体面工作和经济增长



9 产业、创新和基础设施



12 负责任消费和生产



17 促进目标实现的伙伴关系

专栏

自主创新

驱动产业转型升级之路

在数字化转型的浪潮中，广联达以坚定的创新决心，集中技术攻坚力量突破CIM平台与自主BIM生态核心技术，驱动建筑产业系统性数字化升级；其底层技术平台以全链条自主化能力构建自主技术生态，并横向扩展至船舶等工业领域，为建筑科技自立自强与多领域新质生产力发展注入强劲动能。

### 攻坚CIM平台技术底座，勇担科技强国建设使命

广联达以系统性数字化驱动建筑产业升级与智慧城市建设，作为项目牵头单位承担了工信部、科技部、住建部多个国家级重大科技攻关专项，实现技术创新的引领性突破。

2024年5月8日，广联达首次作为项目牵头单位、国家重点研发计划中的首个CIM项目“城市信息模型（CIM）平台关键技术研究与应用示范”项目成功通过验收。项目的成功实施，突破了CIM平台全景空间建模、海量空间模型数据轻量化处理、多源异构融合数据引擎、高逼真渲染等核心关键技术，构建了满足城市规划、设计、建设和运行管理业务需求的CIM平台架构体系，在成都市新津区、重庆市经济技术开发区、福州新区等六地开展了面向城市规划、施工管理等业务场景的示范应用，彰显了公司在技术创新与应用领域的强大实力与引领作用。



图：广联达打造基于CIM的智慧城市解决方案

### 从技术突破到产业赋能，彰显BIM自主可控技术实力

广联达打造完全自主可控的BIM设计平台，为设计行业数字化转型的“中国方案”奠定了坚实基础。一方面纵向深挖产业需求，实现了BIM软件从内核到应用的全链条自主化，加速构建自有BIM软件生态闭环；另一方面横向跨行业赋能，为生态伙伴提供完善、稳定的基础开发环境，推动更多关键产业的数字化转型，实现跨行业的技术共享和协同发展。

### 支持首届国家级BIM大赛，验证自有BIM生态体系技术硬实力

广联达基于自主BIM平台打造数维设计产品集，将中国设计师的使用习惯与现代化开发理念深度融合，支撑正向设计和“一模到底”，为全球设计行业提供高效、系统的数字化工具。

2024年，住房和城乡建设部、人力资源社会保障部、中华全国总工会三部委联合主办首届国家级BIM技能大赛——2024年全国住房城乡建设行业职业技能大赛，广联达数维系列软件作为参赛软件之一，实现了高使用率和高选手覆盖率。全国32个省市选拔赛中，使用广联达BIM软件的选手约占70%，获奖前十名选手中90%是广联达用户；其实践价值在大赛中得到充分验证，为行业树立了BIM软件自主可控信心，成为中国建筑科技自立自强的标志性成果。



图：2024年全国住房城乡建设行业职业技能大赛组委会对广联达的工作表示高度认可



“广联达BIM软件提供了强大的功能和工具，界面简洁友好，操作相对容易上手，还提供了丰富的可视化效果和模拟功能，能够直观地展现建筑设计和施工过程，帮助更好地理解 and 调整设计方案。”  
——全国住房城乡建设行业职业技能大赛决赛BIM赛项第一名 钱海峰

### 跨界赋能船舶三维设计，拓展自主可控BIM平台多领域应用

广联达设计平台GDMP为全行业提供开放、可控、赋能的BIM底座，让中国工程师用上自己的BIM平台，给世界多一个选择，赋能工程建设、船舶、化工等行业数字化转型，打造新质生产力，实现高质量发展。

沪东中华造船（集团）有限公司基于广联达设计平台GDMP自主研发的船舶三维设计软件HDSPD，拥有具备完全自主知识产权的几何内核、显示引擎和三维图形平台、二维出图平台和二次开发平台，实现船身船体的曲面设计。HDSPD6.0旗舰版产品已于2023年初正式发布，并在2024年持续更新。体验更好、能力更强、自有知识产权的二三维一体设计平台将给船舶设计行业注入新的力量，助力构建船舶现代科技创新体系。



图：广联达图形技术平台支持工业设计

# 深化科技自立自强

作为国家高新技术企业，我们勇担使命，凭借深厚技术沉淀与丰富应用实践，以数字技术为基石，持续加大研发投入，积极开拓创新应用场景，全力将科技成果转化为建筑行业数字化转型的核心驱动力，在BIM、CIM等领域取得显著突破。依托自主研发与长期实践积淀，成功打造建筑行业AI大模型，筑牢建筑产业智慧升级的数字根基。

## 擘画技术战略布局

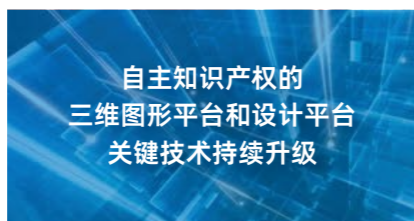
我们秉持科技自立原则，加速前瞻技术布局，稳步构建自主技术体系与生态，现已掌握建筑行业数字化多项关键技术的知识产权，涵盖BIM/CIM、IoT、大数据、AI与云中技术；掌握完全自主研发、拥有自主知识产权、实现自主可控且达到同类技术国际先进水平的三维图形平台引擎。

我们以“一横一纵一AI”的技术战略布局，构建建筑产业新质生产力数字底座。“一横”即拥有自主知识产权、贯穿项目全生命周期的建筑产业业务PaaS平台；“一纵”为自主研发、全面支撑三维应用开发的三维图形平台；“一AI”指的是建筑行业AI大模型，赋能设计、交易、建造阶段AI应用，助力建筑行业以精细化管理为导向，实现数字化转型与高质量发展。

### 自主研发 夯实“一横一纵一AI”技术优势



20+年行业深耕的业务洞见  
30+万企业客户的经验积累  
自主知识产权安全可靠



自主知识产权的图形技术  
50+种BIM、GIS格式支持  
2万+平台开发者应用  
40万+平米BIM模型能力  
2000+平方公里GIS能力



持续迭代建筑行业AI大模型AecGPT  
系统性打造企业AI能力  
AI+BIM加速数据双循环

## 持续投入研发创造

长期以来，我们紧密围绕智慧城市、智慧园区、建筑工业化及BIM技术等行业焦点深入探索研究，持续提升建筑行业的智能化水平和核心竞争力。大力推进关键技术创新，深化产学研融合，攻克数字化转型难题。构建广泛多元的合作网络，先后获批多个国家级、省部级创新平台。牵头承接工业和信息化部、科学技术部、住房和城乡建设部等多个国家级重大科技攻关项目，践行高水平科技创新自立自强的国家使命，源源不断地为建筑企业数字化转型注入能量。

截至2024年底

近三年平均研发投入占比  
超30%



牵头或深度参与国家级、省部级项目  
30余项



2024年

申请专利总数91件  
其中发明专利数87件



授权专利总数274件  
其中授权发明专利数183件



登记软件著作权58件



### 搭建创新平台，夯实科研实力

创建国家发改委等四部委  
国家企业技术中心

共建科学技术部  
国家技术创新中心

创建北京市经济和信息化局  
北京市企业技术中心

共建住房和城乡建设部  
科技创新平台 智能建造工程技术创新中心

创建北京市科学技术委员会  
未来建筑数字孪生技术创新中心



图：2024年，广联达获批由国家发展改革委、财政部、海关总署、国家税务总局等四部委认定的国家企业技术中心



图：2022年，广联达牵头组建科学技术部国家数字建造技术创新中心“数字建筑软件实验室”

### 作为项目牵头单位 牵头承担国家级重大专项

- 工业和信息化部：面向建筑工业互联网的BIM三维图形系统项目（126项目）
- 工业和信息化部：大型BIM设计施工软件项目（127项目）
- 工业和信息化部：建筑信息模型软件开发及产业化项目（201项目）
- 科学技术部：国家重点研发计划-CIM平台关键技术与示范（十三五）

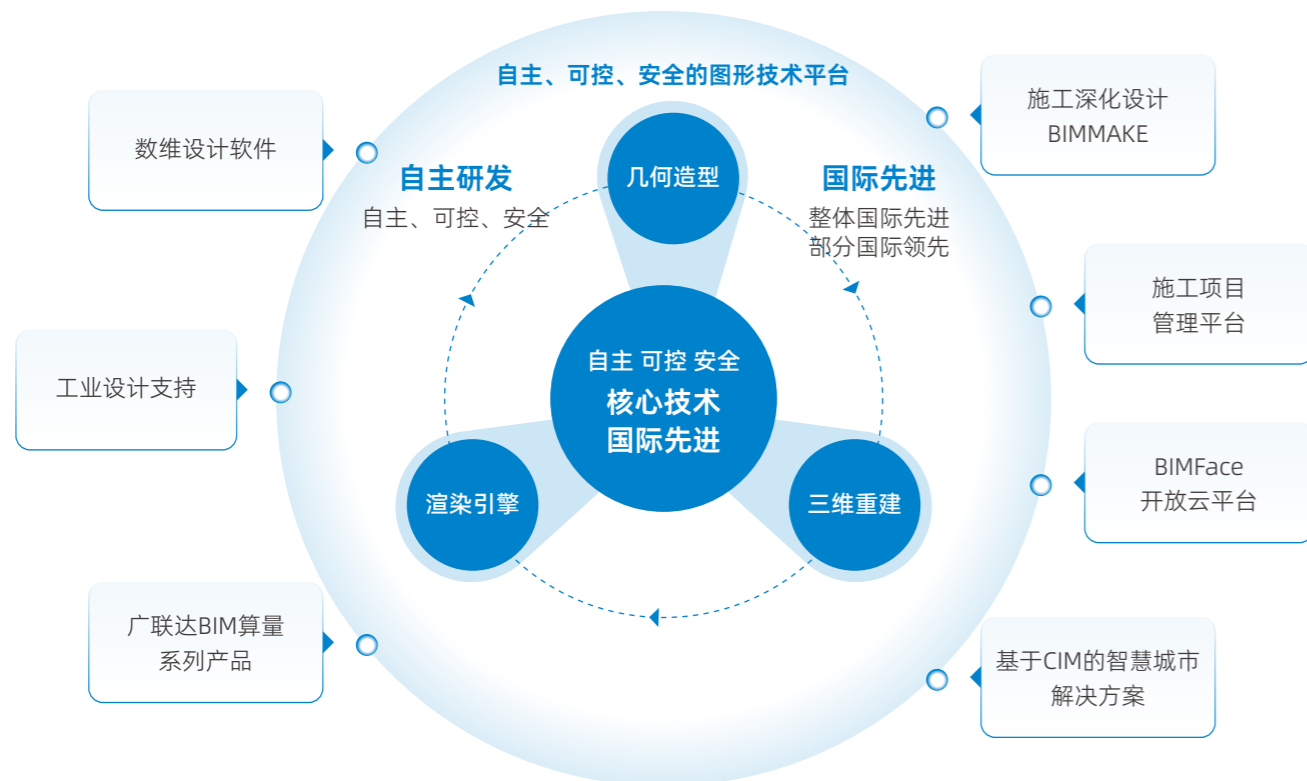


图：2024年，广联达作为项目牵头单位承担的住房和城乡建设部科技计划项目“国产自主核心BIM三维图形平台与基础设计工具的研发”项目顺利通过验收，标志着BIM关键技术的自主可控

## 深化创新成果应用

我们积极开拓创新应用场景，全力将科技成果转化为建筑行业数字化转型的核心驱动力。基于BIM、CIM等关键技术开发系列应用软件，多次斩获科学技术奖一等奖；建筑行业AI大模型成功实现7大场景应用，全面驱动行业智能化升级。强势赋能建筑行业技术进步与产业变革，为高质量发展点燃科技引擎。

### 广联达BIM平台和BIM软件，达到同类技术国际先进水平



### 创新成果获得广泛认可

- 牵头完成《面向建筑工业互联网的BIM三维图形系统关键技术研发及应用》项目，荣获2023年“华夏建设科学技术奖”一等奖
- 广联达BIM施工图审查解决方案、广联达基于云大物移智的智慧物料解决方案成功获批工信部网安中心-“2023年信息技术应用创新典型解决方案”
- “高层建筑施工质量智能化监控关键技术与应用”项目获湖北省科技厅科技进步二等奖
- 数字交易综合金融服务平台获批北京市政数局-北京“数据要素x”典型案例
- “广联达城市信息模型（CIM）平台”项目获批全国智能建筑及居住区数字化标准化技术委员会“标准贡献”优秀应用实践案例
- “面向重大市政基础设施建设全周期的数智化关键技术及应用”项目获广东省市政行业协会科学技术奖一等奖
- 广联达建筑行业AI大模型获批全球数字经济大会“北京市人工智能大模型场景应用”案例
- “建筑行业AI大模型”获批全球数字经济大会“北京市2024人工智能大模型场景应用典型案例”

## 优势技术赋能伙伴

我们携手各方伙伴，开启共创共研新征程。基于广联达自主研发、国际先进的三维图形平台，赋能工程建设、船舶、化工等行业数字化转型，为千行百业数字化转型提供可信赖的“中国方案”。促进行业伙伴共同发展，基于广联达具有自主知识产权的广联达建筑业务平台，为工程建设领域开发者提供应用开发、集成、部署、运维等一站式管理服务。面向企业开发者和软件开发商等行业生态伙伴，推出广联达生态加速计划（GEP），通过“平台+组件+专业应用”的开放体系，助力建筑企业快速搭建个性化的数字化应用。2024年，广联达荣获The Open Group亚太年度奖项“开放架构标准卓越与创新组织优秀奖”。

截至2024年底

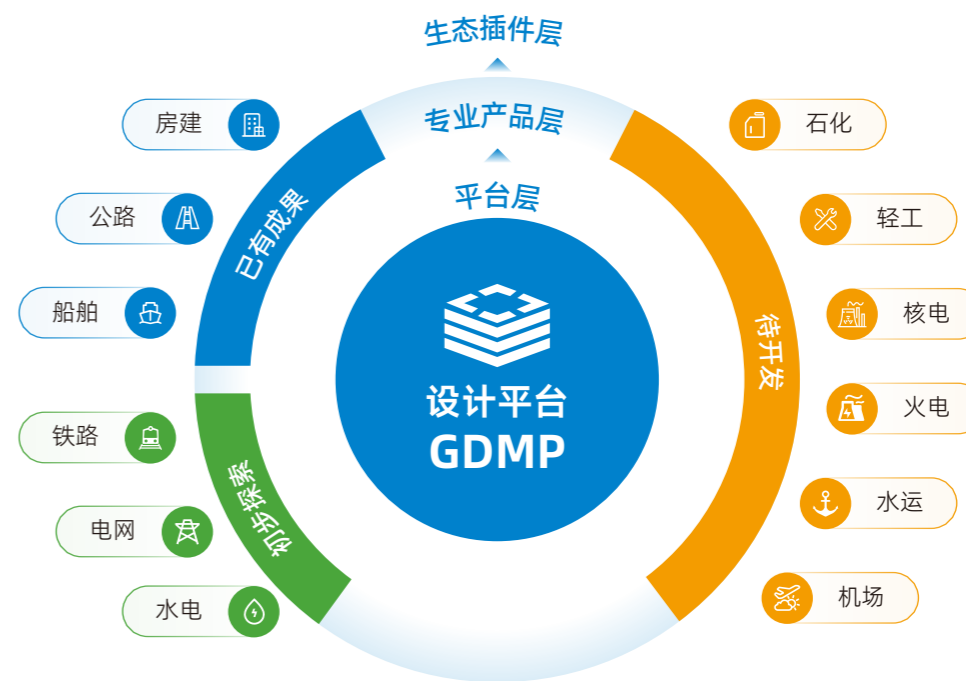
平台累计为  
60家生态伙伴赋能



依托广联达建筑业务平台开展企业级管理系统研发，平均可提升  
研发效率约65%，降低研发成本约55%，缩短交付周期约60%



### 广联达设计平台GDMP助力多行业业务成功



### 广联达携手生态伙伴实现跨领域技术协同

基于广联达建筑业务平台，沪东中华造船（集团）有限公司自主研发中华船舶产品设计系统（HDSPD），打破了国外船舶三维设计软件垄断

与广联达设计平台深度融合，北京中维数通软件公司工艺管线ZWPD产品实现工厂全专业BIM三维设计，助力化工二三维BIM正向设计

基于广联达平台及产品，中海地产集团有限责任公司落位精益策略，打通层级壁垒，打造从“可用”到“有用”的精工建造管理体系

# 引领行业智慧升级

我们紧密关注行业前沿技术的发展趋势，积极传播数字化转型的经验与洞察。将碎片化的实践经验升华为系统化的方法论体系，为建筑业提供可复用的数字化转型“导航图”。构建从技术创新到标准落地的价值闭环，推动建筑业从传统经验驱动向数字规则驱动转型，促进行业同心同向、繁荣发展。

## 积极输出实践经验

我们以系统化思维梳理技术脉络与实践经验，构建覆盖产业全周期的知识体系，发布研究报告，以前瞻性趋势研判为产业升级指明方向；主动输出广联达的数字化思考，通过跨领域思想碰撞与对话凝聚发展共识，为行业高质量发展注入持续的智慧动能。2024年，广联达参编住房和城乡建设部科技与产业化发展中心牵头的《2024中国智能建造白皮书》、中国测绘学会智慧城市工委牵头的《智慧国土空间规划应用与发展》等出版物。

2024年

发布行业报告及白皮书

7本

参加或组织协调各类政府侧

交流座谈共计186次



## 案例

### 联合住建部《中国建设信息化》开设专栏，深入探讨好房子与新质生产力

2013年以来，广联达联合住房和城乡建设部信息中心，连续10年出版发布《中国建筑业信息化发展报告》。2024年06月起，在《中国建设信息化》期刊开设专栏，主题为“培育建筑业新质生产力，助力好房子发展”，沉淀自身的实践经验，为产业升级提供持续的思想动能。



# 引领行业标准建设

我们深度投身各类标准研制工作，凭借BIM技术、数字化建造等技术专长，分享行业数字化经验与智慧，全力推动建筑信息化、数字化标准完善，助力构建统一技术规范与操作指南，引领行业规范化发展。

截至2024年底

参与编制国家标准

23份

参与编制行业、地方、团体、

企业标准183份



图：2024年，住房和城乡建设部信息中心发送感谢信，肯定广联达对于“数字住建”标准体系研究等工作的参与

2024年，广联达依托国家级项目群，作为第一编制单位完成了国家标准《信息技术 BIM软件 第2部分：参数化模型》；首次参编国际标准《智慧城市基础设施—城市信息模型（CIM）数据框架和功能要求》（ISO 37187），为行业标准化建设、提升我国在国际智慧城市建设标准中的话语权贡献力量。2024年，公司全年参与编制国际标准1项、国家标准7项、行业标准2项。

# 建设开放共享生态

我们始终坚信交流互鉴是促进行业发展的关键，搭建多元交流平台，通过举办各类高端峰会、论坛、研讨会，分享广联达经验与思考，促进企业、专家、学者间深度交流；持续打造开放、共享、创新的行业生态系统，共建产业合作生态圈，携手全球的客户和合作伙伴共同成长、共享成果。主动拓展全球视野，促进建筑行业的国际化协同共进。加入多个行业协会与联盟组织，加速形成开放且充满活力的行业数字化生态圈，共同构建共生发展、开放共赢的产业新生态。

2024年

广联达主办、  
协办行业峰会、  
论坛及会议14场



2024年，广联达先后支持第十五届中国计算机图形学大会、第16届全国几何设计与计算学术会议/计算机辅助设计与图形学会议、中国图象图形学学会论文预报告会等学术会议举办，促进学术界与工业界的深度交流与合作。



图：广联达长期担任中关村数字建筑绿色发展联盟理事长单位、秘书处单位，积极推动联盟成员交流、合作



图：广联达连续支持15届数字建筑大会，为企业、行业带来全新的思想、路径、成果、经验和解决方案



图：2024年4月25日，广联达在印度尼西亚首都雅加达举办亚洲区域2024年度建筑、工程及施工（AEC）行业活动，推动亚洲建筑行业的全球协作



图：2024年，广联达支持商务部国际商务官员研修学院“一带一路”国家建筑行业数字化发展研修班

“贵司分享我国建筑行业发展经验，为发展中国家官员提供了有益借鉴。”  
——商务部国际商务官员研修学院致广联达的感谢信

# 转型赋能的价值

## 驱动智能建造精益变革

智启工程新范式，助力行业精细化提效。广联达致力于“让每一个工程项目成功”，在微利时代，以数字化赋能精细化管理。我们自投自建五座大厦，全过程应用自有软硬件平台与技术，深度打磨自身产品，助力企业精准把控项目全生命周期成本与质量；用数字技术推进绿色低碳建造，降低能耗与碳排放；构建透明、高效、互信的产业生态，助推行业优化资源配置。我们充分发挥转型赋能的价值，助力企业提升项目盈利能力、环境效益与合规水平，重塑建筑业高质量发展新范式。

### 驱动项目精细管理 24

贯通设计一体化 24

深耕成本精细化 25

推进施工精细化 26

### 推行绿色低碳建造 27

推动建筑全周期减碳 27

助力碳排放准确计量 28

### 打造负责任供应链 29

筑牢公平交易基石 29

畅通普惠金融渠道 29

链接供采双方资源 30

### 可持续发展目标



专栏

自建样板

打造数字建筑行业标杆

在价值管理、高质量发展和可持续发展的多重要求下，工程管理正由目标控制型向价值驱动型转型，价值驱动的精益建造模式应运而生，并逐渐成为未来工程项目管理的主流趋势。

广联达作为建筑行业数字化转型的赋能者，将自建自营的广联达华南总部基地打造为建筑行业精益建造的样板，基于广联达完全自主知识产权的图形平台，实现建筑项目全周期的数据协同和模型传递；以系统性数字化构建“刚刚好”的人本建筑、系统最优的绿色建筑、价值驱动的数字建筑。

2025年，项目被世界绿色设计组织授予“世界绿色设计之都·绿色设计示范项目”，并获“绿叶标”绿色设计颁证。

### 大厦建设全过程BIM应用亮点展示

#### 功能标准刚刚好

- 精准量化用户需求与功能配置关系，构建办公业态40余类空间需求分析模型及功能映射模型；确保功能恰到好处，避免浪费
- 与各专业初设对比，取消冗余功能10项，降低成本108.9万元；降低冗余功能标准17项，降低成本196.4万元

#### 系统配置刚刚好

- 建立各专业系统功能单元体系模型，实现系统配置与功能标准及使用场景的精准匹配，设计结果100%识别响应运营需求
- 建立多维度节能体系，实现被动式设计与管理相结合，达到节能效果最大化，整体节能率约80%

#### 运营管控刚刚好

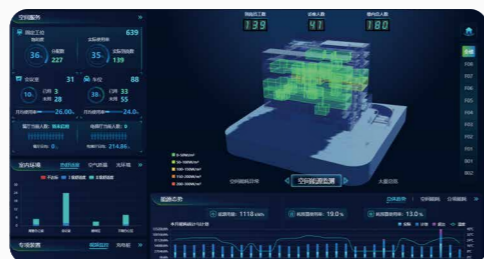
- 构建楼宇运营数字大脑，实现数据驱动下的全方位运营监测、运维监控和决策分析，环境舒适度达标率90%以上
- 多维度的数据咬合，协助设备故障快速定位，设备故障响应率提升62%

“这一全过程国产BIM软件深度应用示范，有效树立了建筑业BIM软件国产化的信心，为建筑行业数字化发展提供了经验借鉴。”

——赛迪顾问股份有限公司《数字化转型标准实践（2024）》



图：大厦设计阳光中庭，迎光面采用铝板遮挡，背光面则设置玻璃透光，做到遮阳、采光两不误



图：大厦数字建筑运营驾驶舱，楼宇动态尽在掌握

## 驱动项目精细管理

我们坚持用数字化技术打破传统壁垒，实现设计、施工、运维等全生命周期的高效协同与精细化管理，推动行业从“经验驱动”到“数据驱动”的战略性跃迁。将新的管理模式、数字化工具、数字建筑理念，以自建自营工程实践的方式，打造产业转型升级的数字建筑样板。通过正向设计拓展BIM价值边界，借助新成本工具应对复杂项目，打造数据驱动的管理抓手，精准呈现现场实况，优化资源配置，全面提升建筑行业管理效能。

### 广联达为建筑业数字化转型提供全方位标杆参照



## 贯通设计一体化

我们从工程建设的起点——设计环节推进数字化，基于自主知识产权图形平台，打造数维设计产品。凭借开放、统一的数据标准，打破设计、造价、施工间业务壁垒，提升设计信息模型交付价值。以设计成本一体化强化成本管控，以即时算量、模型增值与数据沉淀，达成限额内的最优设计。通过设计施工一体化贯通项目全生命周期数据，实现“一模多用”与系统性深化设计，无缝衔接设计与施工流程。传承设计创意，为行业生产力飞跃提供强劲引擎。

### 设计一体化带来的变革

|  |   |  |
|--|---|--|
| <p><b>质量好</b></p> <p>构件级全专业协同设计，通过专业内、专业间、跨阶段的二三维精细化管理和协作方式消除设计问题，促进设计品质提升</p> | <p><b>成本优</b></p> <p>打通设计与造价算量，一键实现方案经济性高效比选，算量效率3倍于传统效率，算量准确性提升99%</p> | <p><b>可建造</b></p> <p>设计模型可无缝传递到造价、施工阶段，设计意图传递零偏差，过程控量更精准</p> |
|--|---|--|

案例

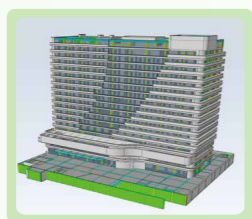
打通数维正向设计流程，有力支撑企业EPC项目限额管控

2024年，中建科技集团有限公司在EPC项目应用广联达数维设计模型，一键生成算量模型，实现“边画边算，边算边画”，设计算量全链条时间较传统模式节约12.1%，其中土建造价提效62.5%、安装造价提效55%。有效降低岗位级工和人力投入，在实现限额设计的目标基础上进一步降本增效。

推进数字化协同设计

推进设计施工造价一体化

完善设计基础数据库



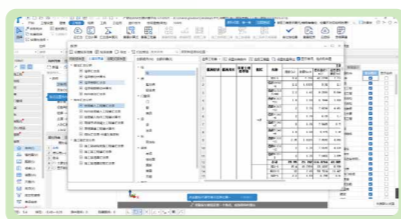
数维设计模型

一键生成



GTJ算量模型

输出工程量



预算工程量

深耕成本精细化

我们将分散的数据转化为可执行的决策依据，推出便捷的成本管理工具，实现成本测算与核算的智能化，带来效率与精准度的双重提升，拓展成本及价值优化空间，保障项目实际利润率。让成本管控从“人盯人”变成“数据盯流程”，助力企业科学中标、明确目标、严控过程，实现每一个项目算盈。2024年，“广联达数字新成本赋能企业成本精细化管控”荣获第25届IT市场年会“2023-2024年度数字化创新实践案例”奖。

数据资产化

- 广材网和指标网积累1.2亿条真实项目数据，用行业经验反哺决策
- 从“个人经验主义”转向“企业级标准数据库”，激活历史数据

作业高效化

- 一键调用历史数据，测算效率提升50%，测算准确率大于95%
- 标准化套表减少人工错误，目标成本编制周期缩短30%

决策智能化

- 在成本测算阶段进行收入拆分，实现精细化盈亏分析
- 目标成本与收入、实际成本100%对齐，自动生成对比报表



扫一扫

了解广联达如何通过精确算量、精准提量、精细控量实现降本增效

案例

新成本产品助力齐鲁建设，成本管理开启全新篇章

山东高速齐鲁建设集团有限公司在成本精细化变革中，面临分包指导价难调用、目标成本测算工作量大、过程检视繁琐、一线人员熟练度不足的问题。2024年，该公司应用广联达数字成本新平台后，实现成本测算效率提升5倍；其建设的某产业园项目通过详细盈亏分析快速锁定潜在亏损点，最终找到逾百万元优化空间。

“通过‘广联达数字新成本平台’在过程管理中寻求成本控制，得出有效的数据才是真正的利润。数据做起来之后尤其是能和设计打通，指导EPC项目的操作，能更好的管控成本。”

——山东高速齐鲁建设集团有限公司总经理 徐浩

推进施工精细化

我们凝练建筑行业深耕经验，借助前沿技术让数据“发声”，创新精细化管理解决方案。用斑马进度工具、物资管理产品等精准还原工程一线实况，确保工程建设全环节清晰可溯；打造广联达施工企业综合项目管理系统（PMLead）、项目数据决策产品（PMSmart）等数字化管理利器，从企业、项目双维度构建管理闭环。全面提升工程管理效能与精度，助力施工企业降本增效、向精细化管理和数字化转型进阶。



扫一扫

看数字工地云平台 如何实现精细化管理

广联达多产品支撑施工精细化



PMLead

支撑决策层“看得清”，支撑管理层“管得优”，支撑执行层“干得快”，实现企业和项目双成功



PMSmart

实现多部门数据联通、高效协同，保障项目顺利履约，让项目经理决策烦恼少一点，项目利润多一点（1%）



斑马进度工具

辅助设计最优计划方案，平均辅助项目缩短工期10%-20%、节约相关成本5%-10%，让产值和工期双优



物资管理产品

实现物资管理透明化、精准化、规范化，过程100%可追溯；规避收料风险与物资安全问题，确保受控主材成本止损1%

案例

物资管理产品上线中铁广州局，成本与效率双优化

2024年，中铁广州工程局集团有限公司推动42个物资管控项目落地，并于5月25日召开广联达物资管控应用大赛。通过智慧报表和称重影像系统，实现物资管理过程数据自动化采集和处理，在节约人工成本的同时，有效降低操作误差；通过实时监控收发货等物资流动情况，确保数据及时性和准确性，保障物资安全；确保多来源数据的一致性，提供多维度的精准数据分析，帮助公司更好地控制成本，优化财务预算和物资采购。截至2024年7月，中铁广州局已上线59套物资管控，24年累计过磅4.5万车，累计称重185.65万吨，累计规避收料风险1041车。



“物料验收管理系统的应用不仅是一种工具的应用，更是一次管理创新、效能提升和组织协同的深刻实践。”

——中铁广州工程局集团有限公司物资部部长 刘斌

# 推行绿色低碳建造

我们积极响应国家“双碳”战略，顺应建筑行业绿色低碳转型趋势，全力构建绿色建筑产业生态。推出碳排放准确度量方案，靶向推进碳减排；提供建筑全生命周期减碳工具，将“数字建筑”与“绿色低碳”深度融合，打造广联达西安大厦绿色样板，助力建筑行业迈向绿色低碳新征程，为全社会节能减排事业贡献广联达智慧。

## 推动建筑全周期减碳

我们积极投身绿色建筑发展浪潮，依托雄厚技术积淀与创新驱动力，从设计端、建造端、运营端全流程发力，推动建筑深度减碳，为建筑生命周期关键环节绿色转型提供核心工具。积极推动建筑能耗和碳排放管理标准化，2024年，广联达参编北京市《城市副中心民用建筑低碳建设指南》；主编地方标准《雄安新区建筑工程项目能耗和碳排放计算技术标准》，该项目已列入“2024年雄安新区地方标准第一批制定项目计划”。

我们致力推动绿色供应链建设，推出绿色建材服务平台，通过解决绿色建材的供需信息壁垒，推进绿色建材在绿色建筑中的应用实践。2024年，广联达推动建筑行业绿色建材供应链管理的ESG创新实践入选第三届“新华信用金兰杯”ESG优秀案例-可持续供应链优秀案例名单。



图：广联达“把握低碳发展转型加速度，打造数智化绿色建筑典范”案例入选《中国企业绿色转型实践报告2024》，在联合国气候大会COP29中国角展出

### 广联达多产品支撑建筑全生命周期降碳



设计端降碳

- 对建筑及建筑群进行光环境、风环境、全年负荷、空调系统能耗和碳排放计算，打造更优的绿色设计方案
- 自动提取建材消耗量，计算建材生产及运输阶段碳排放量，实测40条建材自动提取相比手动录入时间减少90%



建造端降碳

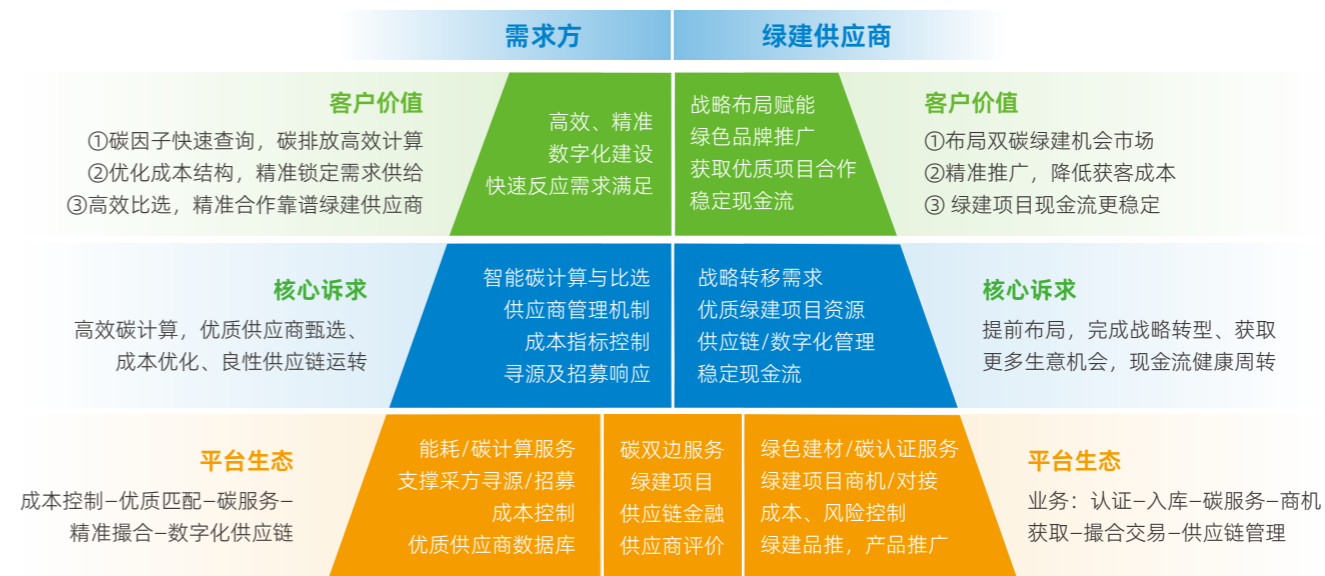
- 搭建“绿色建材服务平台”，支持施工方通过运输距离、碳足迹等信息筛选具有低碳属性的供应商
- 支持各专业设计协同，有效减少因返工、建材浪费导致的碳足迹
- PMLead、PMSmart等工具实时收集施工现场数据，提出最优管理方案，有效节约资源



运营端降碳

- 在楼宇中设置先进可靠的智慧运维平台，实现对建筑全生命周期碳排放量计算汇总
- 搭建室内环境仿真模型和建筑能耗分析模型，进行模拟数据与实际电耗数据的对比分析

### 广联达搭建绿建专属门户，深化绿建共享共创价值



### 广联达绿色建材供应链服务

## 助力碳排放准确计量

我们将“碳排放准确度量”列入“二次创业”战略目标，推出广联达碳排放计量云平台（广碳云）。该平台是广联达自主研发的碳排放计算和核算SAAS平台，为建筑行业打造一站式全阶段多场景碳排放计算与核算服务，助力建筑企业精准把控碳排放，为科学减排策略筑牢数据根基。同时，开发教育版“广碳云”工具，支撑第十一届国际高校BIM毕业设计创新大赛“BIM建筑碳排放计算与减碳设计模块”。截至2024年底，广碳云已服务300余个项目、1000余个用户。

我们积极输出低碳智慧，推动建筑能耗和碳排放管理标准化，主编地方标准《雄安新区建筑工程项目能耗和碳排放计算技术标准》，参编《建筑能效标识技术标准》等行业标准。自主建设行业碳因子库，积极输出、推广研究成果，全力加速建筑业碳减排步伐。截至2024年底，已收录建材碳因子8000条。

截至2024年底

广碳云已服务  
300余个项目  
1000余个用户



广联达碳因子库  
已收录建材碳因子  
8000条



### 案例

#### 广联达助力国标修订，绿色建材标签推动行业发展

2024年，广联达参与国家标准《建设工程人工材料设备机械数据标准》修订工作。本标准首次将“绿色建材”标签纳入材料、机械设备的主数据信息标签范畴，使绿色建材信息可以有效集成到各个企业组化的应用系统中。基于全新的标准分类体系，行业及企业对于绿色建材管理效率提升100%。该标准切实地将绿色建材理念贯穿于实际业务系统开发过程中，为下一步全面推动绿色建材的广泛发展及深度应用，奠定了坚实基础。



图：2025年2月14日，标准征求意见稿发布

# 打造负责任供应链

我们聚焦建筑供应链的可持续发展，以智能算法护航招投标公正，为建筑行业健康发展蓄势赋能；整合“产业+科技+金融”跨领域能力，将数字资产转化为供应链信用；搭建集成海量行业数据的数字供应链平台，打破供需双方信息屏障；引导自有供应链增强环境、社会影响管理，增强供应链韧性与竞争力，引领建筑行业向透明互信加速迈进。

## 筑牢公平交易基石

我们以数字化思维革新行业交易形式，推出广联达清标工具与行业交易工具。清标工具运用智能分析，精准洞察投标文件商务、技术、报价方面异常，让投标数据清晰呈现，确保评审公正，有力遏制不正当竞争。行业交易工具搭建全流程线上交易平台，从招标公告发布至开标均在线运作，信息实时共享，打破信息壁垒，保障交易阳光透明，大幅提升招投标效率与公平性，重塑建筑市场健康竞争生态。

### 广联达清标工具为招投标合规保驾护航

#### 评标数据标准化

快速数据提取和标准化处理，避免人为疏漏和篡改，10份过万的清单数据合并仅需10分钟、分析仅需3分钟

#### 异常提示智能化

精准识别出异常数据和可能存在的围标、串标等违规行为，平均精度达95%

#### 保障评标独立性

支持专家独立评审，避免人为因素的干扰和影响，确保评审结果的公正性

#### 评标全程可追溯

形成完整的审计轨迹，确保全过程透明

## 畅通普惠金融渠道

我们深化信息协同与科技赋能，提升产业链信息透明度，助力中小总包企业构建信用体系，打通项目建造、采购及履约实时数据，搭建并输出建筑产业供应链金融风控模型。携手金融机构，精准为优质中小总包企业提供融资产品与服务，以金融科技破除供应链金融壁垒，为行业注入源头金融活水。**2024年，广联达数字金融案例入选《中国供应链金融年鉴（2023）》和《2024北京数字经济标杆企业成果集》。**

2024年

发放融资金额**7.07**亿元



服务融资项目**86**个



服务融资企业主体**191**个



### 案例

#### 广联达金融量化项目数据信用，以在建工程融资保障项目卓越交付

2024年，在与中安华力建设集团有限公司（以下简称“中安华力”）的合作过程中，广联达依托项目施工过程的大数据，结合广联达数字风控模型，精准估值项目未来现金流，盘活项目数据资产，量化项目数据信用，为企业主体增信，变现未来应收款，解决项目开工垫资难、大宗材料采购账期成本高等问题。中安华力通过融资获得了大量资金支持，在合作项目中提前锁定钢材低价，从而提升项目利润额约129万元，平均项目利润率提升0.4%。

## 链接供采双方资源

我们搭建建筑行业供采资源链接桥梁，整合海量供应商及采购需求信息，凭借大数据、人工智能实现精准供需匹配，大幅提升对接效率，减少传统模式下信息不对称与沟通成本。汇聚多方价格数据，深度挖掘并公开，引导市场价格理性回归，提升供应链透明度与可追溯性，有力推动了建筑供采市场健康发展。

### 案例

#### 搭建数字供应链平台-“平方网”，构建建筑行业数字供应链多方共赢的生态体系

广联达致力于推动建筑行业供应链数字化转型，基于数字化供应链平台“平方网”持续创新，促进供需双边的精准连接与供需协同。持续升级数字招采、智慧营销解决方案，发布平方网AI采购助手，上线“平方网内容市集”小程序，持续赋能企业招采数字化转型升级。2024年，平方网共计3935家采方客户在平方网发布了1.23万条项目需求，涵盖3.32万个品类。“基于AecGPT建筑行业大模型深度学习，构建招采大数据平台解决方案”获得由中国软件评测中心颁发的“大数据产业生态联盟--数据要素产业解决方案认定证书”。

2024年

推荐供应商资源**3.96**万家



每条需求发布后  
平均**10**分钟内响应



帮助**2406**家采购与**3658**家



举办**102**场供采对接会  
**5**场企业“焕采供享”沙龙



供应商进行线下对接



图：2024年5月，广联达联合50家头部建材企业与生态伙伴组成CIA-G50，共同构筑建筑行业产业供应链的多方共赢的生态体系。广联达CIA建材企业家俱乐部自23年成立已举办19场跨界思享会，链接企业头部客户资源200余家

# 以人兴业的价值

## 打造职业价值共生生态

**智育产业新生代，提振从业者价值归属。**广联达秉持“广联天下英才，共达鸿鹄之志”的理念，全方位赋能行业人才发展。我们创新数字化工具，提升传统建筑从业者工作效率；开发系统培训课程，培养智能建造时代新工匠；深度参与建设实践，实现个人价值与行业发展同频共振。我们充分发挥以人兴业的价值，构建建筑业可持续发展新动能。

### 积极倡导体面工作 35

保障建筑工人权益 35

革新安全生产范式 35

### 匠心培育行业人才 37

深化校企协同育人 38

职教出海共育优才 40

赋能行业人才发展 41

### 凝聚卓越奋进团队 43

锻造红色先锋力量 43

依法守护员工权益 44

营造温暖职场家园 44

赋能员工职业发展 46

### 可持续发展目标



专栏  
科技赋能  
浇灌精彩建筑从业之路

广联达秉持以人为本的理念，推动传统“图纸+经验”模式加速向“数据+算法”模式升级，通过构建“获得感、安全感、方向感、荣誉感”四位一体的价值赋能体系，为行业数字化转型注入人文温度。

在微观场景中，广联达以系统性数字化解决方案为支点，撬动建筑从业人员从基础作业到战略决策的全链路价值重构——通过精准的岗位级智能工具降低重复劳动负荷，借助前沿技术构建安全可控的作业环境，依托产教融合机制铺就职业发展通途，更以荣誉标杆认可促进专业价值绽放。

借助数字化工具，无论是塔吊司机、工程师、项目经理，还是企业决策者，都在建筑行业数字化的道路上不断收获成长，让建筑人拥有成为数字工匠的职业成就感，使建筑行业焕发科技魅力与人文关怀交相辉映的新气象。



更多的获得感  
科技减负增效，释放专业价值

- **效率跃升：**岗位级智能工具实现劳动减负，清标产品缩短标书周期70%，标书合规率飙升100%
- **质量护航：**数维设计平台前置规避80%设计碰撞，BIM协同系统降低返工率60%
- **决策支撑：**PMsmart系统实时监控项目偏差，风险预警准确率超90%，护航科学决策

“斑马进度确实好用，编制进度计划直观方便，前锋线更新有助于检查。”

——山西建筑工程集团有限公司工程管理部  
石文纲



满满的安全感  
科技构筑屏障，重塑安全范式

- **高危替代：**塔吊无人化方案实现地面远程操控，高空作业风险归零
- **体系防控：**针对行管方、建设方、施工方分别搭建数字安全管理平台，建立高效协同体系，实现管监分离、管监并举
- **隐患清零：**标准化事故预防服务已覆盖10000+项目，累计安排事故预防服务4000余次



图：广联达智能塔机系统让塔吊司机告别了高空作业场景



宽广的方向感  
科技点亮前路，激活人才动能

- **职业重塑：**数字新成本平台赋能造价员转型“决策参谋”，数据利用率提升300%
- **成长进阶：**AI教学平台为17万建筑行业人才提供优质课程服务；项目经理成长社群“天天项上”APP注册4万人
- **供需贯通：**与14所院校开展联合培养，认证20家学校为企业培训基地；2024年帮助2500余名学生实现就业

“借助数字成本管理平台，不仅能对整个项目进行全面的自检，还能直接定位到异常项的错误源位置，进行即时的调整与修改，极大地简化了工作流程，减轻了工作负担。”

——新疆维泰开发建设（集团）股份有限公司  
曾工



自豪的荣誉感  
科技铸就丰碑，引领时代浪潮

- **荣誉护航：**广联达解决方案连续多年助力伙伴获得“中国建设工程鲁班奖”等荣誉，打造高质量工程
- **竞技赋能：**支撑国家级BIM大赛，冠军可申报全国五一劳动奖章，前5名授予“全国技术能手”称号
- **以赛促教：**广联达数字建筑人才培养赛事体系赋能数字建筑人才培养，年均举办40+场省级赛事、4场全国赛事、2场国际赛事



图：广联达助力89所院校在2024世界职业院校技能大赛中获奖



图：广联达承办“一带一路”教育、科技、人才三位一体合作圆桌交流会，通过深化国际化人才培养体系，与全球建筑从业者共享进步

# 积极倡导体面工作

我们致力于推动建筑产业工人队伍改革，为从业人员提供安全、公平、受尊敬的工作环境。在公司成立之初，我们提出了“让预算员甩掉计算器”的目标，把预算员们从繁重的手工劳动中解放出。来到二次创业阶段，我们提出了新的目标——“让每一位建筑人有成就”。怀着朴实、坚定的初心，努力用科技创新改变行业，推动员工和企业的可持续发展。

## 保障建筑工人权益

我们关心建筑产业工人的权益保障，用数字技术提升劳务管理的效率和精准度，确保每一位工人劳有所得。开发劳务管理系统，持续迭代升级数字化工时工作量管理功能，确保工资准确及时发放，为工人权益提供坚实保障，让劳动成果得到公平认可，让每一滴汗水都闪耀价值光芒，促进建筑行业健康发展。



扫一扫，了解中铁二局如何借助广联达劳务管理系统提高用工效率

### 广联达产品让建筑工人权益得到更好的保护



#### 工作过程有记录

在工人工作时间内，实现自动、无感地考勤打卡与工作面定位，避免人工考勤的误差和作弊现象

出勤时间、工作轨迹形成不可篡改的精确记录，让工人权益维护有据可依



#### 劳动薪酬有保障

依托实名制登记、考勤数据，以及农民工合同数据，自动核实工资单准确性

与银行系统对接，工资直接发放到工人账户，减少了中间环节，避免工资被克扣、挪用等情况



#### 安全应急有抓手

获取工人手机精准定位，每当工人进入施工现场的危险区域，系统立即提醒，有效降低事故风险

一旦发生坍塌、火灾等紧急情况，救援人员可通过定位系统快速锁定工人位置

## 革新安全生产范式

我们致力于用科技为建筑工人打造安全、健康的工作环境，积极响应建筑施工安全管理的政策法规，落实安全生产要求，开发建筑施工安全生产责任保险数字化平台，构建“监-管-服”一体化的管理系统，通过智能监测系统、任务驱动下的人机协同智能装备，为塔机使用管理带来全新的作业模式，避免安全事故发生；推进工作环境安全革命，促使建筑施工技术向更加安全、高效的方向发展，引领行业进入智能化安全施工时代。

### 案例

#### 创新智能塔吊解决方案，重塑特种作业安全范式

广联达着眼于建筑工人的工作环境改善，积极探索智能化技术与塔式起重机的深度融合，打造施工吊装作业新模式，让塔吊司机在地面即可操作，且支持碰撞风险预警与防护。2024年，江苏扬建集团有限公司扬州软件园二期项目中应用了智能塔吊大幅，提升项目整体管理水平和效率，保障项目安全，助力“好房子”建设。

##### 改变危险作业环境

在塔机加装传感器、摄像头、大功率太阳能板等物联网智能硬件，无需塔吊司机收回小车

支持远程驾驶塔机，“无人塔吊”将塔吊高空作业变革为地面室内集约化作业



##### 保障塔吊运行安全

搭载限位安全功能、塔机碰撞风险预测功能，主动控制风险；截至2024年底，制停预防率达100%

塔吊的运行信息实时同步至远端控制系统，管理人员可了解进度和安全情况，确保作业规范性



##### 智慧提升塔吊工效

提升吊装任务衔接效率，规避无效等待时间；完成相同的生产任务，平均每天可缩短吊装时间1小时57分钟

缩短吊物精准落地时间，平均空钩精准就位时间缩短22.82%，平均吊物精准就位的时间缩短39.49%



“扬州软件园项目采用L3级智能塔机，通过实时监控、区域防控及任务调度系统，显著提升了安全管理水平与作业效率，降低了人工成本与施工风险。”

——江苏扬建集团有限公司安全总监 朱晓军



扫一扫

看广联达如何用“智慧大脑”操控“钢铁巨臂”

### 案例

#### 数字化助力安责险推广，为安全生产保驾护航

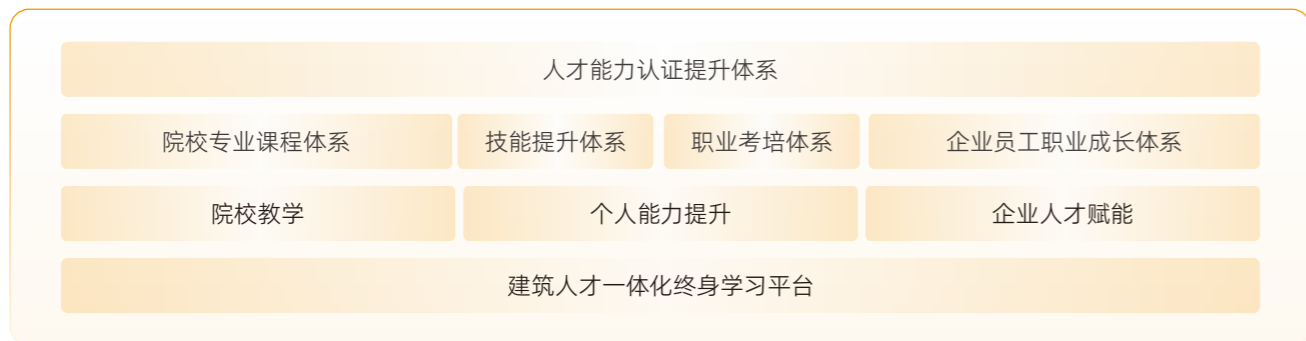
广联达打造安责险综合信息管理平台，协助住建主管部门对市场投保、理赔及事故预防服务进行可视化动态监管。事故预防服务运营平台内置219项国家及地方政策法规及标准规范，强化了事故预防服务作业的规范性；全链路专业的事故预防服务运营流程设计，极大提升了各方的工作效率；结合大数据的应用，可以实现事故预防服务的资金、计划、作业内容与施工项目的智能匹配，降低安全防护成本的同时实现风险减量。截至2024年12月，平台已服务项目超过10000个，平台注册服务机构超过100家、服务专家超过400位，事故预防服务总派单数4000余个，事故预防服务总体满意度超过96%。

# 匠心培育行业人才

我们致力于将每一位人才雕琢成行业精英，整合产业资源，围绕建设者全职业生命周期，链接高等院校、建筑企业、行业人才等多方，为高等院校提供人才培养解决方案、为建筑企业数字化转型提供人才升级解决方案、为高校学生及从业人员提供岗位技能鉴定及就业支持，实现全供应链数字建筑人才培养，为产业输送高质量数字建筑人才，助力建筑产业转型升级。



## 广联达打造“政-产-校-企”协同育人新生态



数字化建筑人才新需求

产业

建筑产业数字化转型升级

# 深化校企协同育人

我们全力构建校企协同的育人生态，推动教育链、人才链与产业链的有机衔接。为建筑专业教育注入创新活力。积极开展产教深度融合实践，与多地院校联合建设技术创新中心、开展深度合作，赋能建筑行业人才培养体系的全方位升级。实现岗、课、赛、证的深度融通，提供专业能力测评和实习就业指导服务，助力学生顺利打通从学习到就业的全链条路径，为建筑行业储备优质后备人才。

2024年

与**84**所院校展开社会服务合作，认证  
**20**家学校为企业培训基地



开发就业课程**23**门，  
帮助**2500**余名学生就业



### 创新教学

构建多个多功能的综合实训产品，通过将智能硬件与虚拟仿真技术、BIM技术等前沿技术相结合，帮助学生积累实践经验

针对院校专业教师开发数字化认知与应用课程，培育“双师双能型”教学团队；2024年，对47家院校、180余位老师进行企业实战技能培养

广联达AI教学平台上线丰富多元课程；2024年，为17万建筑行业人才提供优质课程服务

### 产教融合

开发产教资源，打磨创新设计、新建造、新运维领域精品课程；联合高等教育出版社、120余家院校的学者、老师和行业专家，共同打造《智能建造》系列教材

打造集人才培养、创新孵化、技术服务、社会培训为一体的特色产教融合实训平台，合作开办产教融合工程师班等项目；2024年，与14所院校开展校企联合培养、人才供应

### 赛证促学

承担教育部1+X（学历证书+职业技能等级证书）工程造价数字化应用证书的评价工作

搭建“校级-省级-全国-国际”多元有序的进阶竞技平台，主办的“国际高校BIM毕业设计创新大赛”连续四年入选中国高等教育学会《全国普通高校学科竞赛排行榜》；2024年，该赛事吸引全国31个省份、728所院校的14000余支团队、约8.5万师生踊跃参与

### 就业对接

定期举办建筑行业专场就业指导和校企对接活动，打通人才培养供应链路，为企业精准输送高素质、专业化数字建筑人才，缓解行业专业人才供需矛盾

截至2024年底，广联达建筑人才链平台入驻企业1500余家，发布岗位需求33000余个，支持就业匹配7200余人

截至2024年底

服务覆盖全国 **1800** 余所高等建筑院校

与各大专业院校共建 **1600** 余个实训基地

移动教辅使用者累计超过 **160** 万人

广联达在线学习平台学生人数超过 **173** 万人



2024年

获选中国千校万企协同创新平台理事单位

正式加入“一带一路”建筑类大学国际联盟

入选北京首批现场工程师专项培养计划项目名单

入选北京本科高校产学研深度协同育人平台



### 与顶尖院校强强联合



华中科技大学  
数字建筑  
联合研究中心



清华大学  
建筑信息模型 (BIM)  
联合研究中心、  
数字城市实验室



同济大学  
智能建造  
联合研究中心



东南大学  
基础设施  
智慧建造与运维  
联合研发中心



图：广联达走进高校开展就业赋能公益讲座



图：广联达数字造价工作坊有效强化学生岗位实践能力

## 职教出海共育优才

我们积极助力国际建筑人才培养，开发适配多个国家建筑人才需求的培养课程；积极参与国际交流，助力中国院校在世界大赛中展现风采；携手广西建设职业技术学院与柬埔寨国家技术培训学院，共同成立“中国-柬埔寨现代建筑工匠学院”，通过共建职业教育标准、共享职业教育资源，为国际建筑行业数字化进程贡献中国方案与智慧。

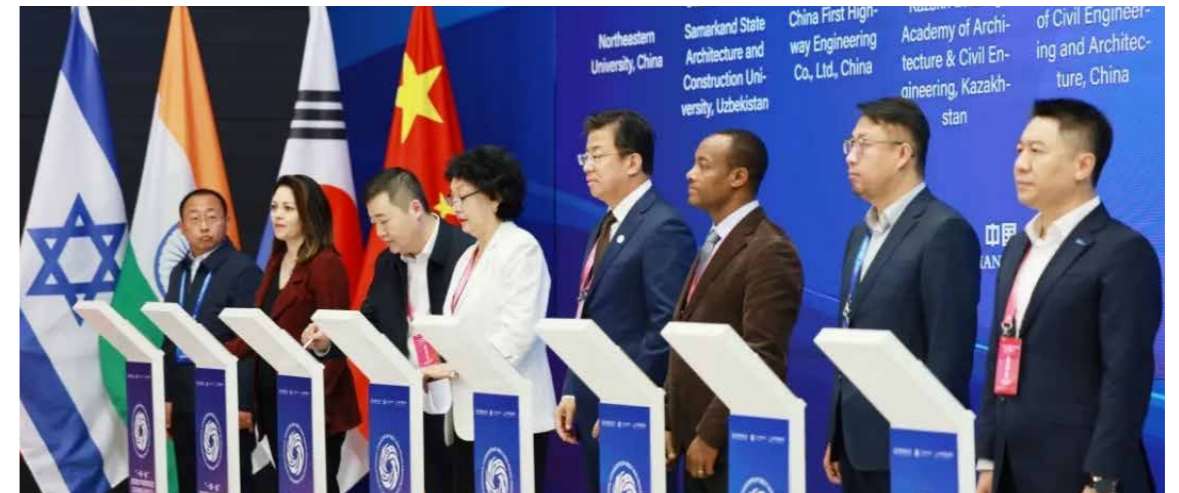
2024年，广联达牵头组建“中国-东盟现代城市建设职教联盟”，与众多联盟成员单位一起携手探索灵活多样的国际交流形式，将积极参与建设鲁班工坊、开发国际化专业资源与课程标准、推动国际产能合作、开展技能培训等职业教育国际合作项目，实现多方的合作互利共赢。

2024年

与 **19** 所国际院校开展课程交付合作



在“2024世界职业院校技能大赛”中，广联达助力 **89** 所院校获奖



图：2024年10月，广联达加入“一带一路”建筑类大学国际联盟，与30个国家的高校和企业共同培养适应国际化需求的建筑人才



图：2024年12月，广联达2024“一带一路”“走进印尼”智能建造国际化考察成功落地



图：广联达参建的“中国-柬埔寨现代建筑工匠学院”是首批10所中国-东盟现代工匠学院之一

## 赋能行业人才发展

我们围绕建设建筑行业人才链体系的核心，为行业人才提供专业化终身教育服务。打造终身学习平台，“建筑课堂”和“服务新干线”提供品类完善的课程，助力从业人员专业化成长和职业化发展。对企业的人才梯队进行分层梳理，设计并落地定制化的人才培养方案，开展专业评估与持续成长培养，推动企业转型升级成功。积极支持多层次职业技能竞赛，为多场国家级、行业级、公司级竞赛提供全方位软件技术支持和全过程培训指导，源源不断为建筑行业转型升级与健康发展输送各层次优质专业人才。

我们通过数据驱动的能力画像与全周期认证实现精准培养，推广广联达建设行业信息化应用技能认证（GIAC）企业标准，截至2024年底已建立了150多个认证基地，覆盖超过1万家企业，取证人次达20万，得到了行业个人、院校及企业的高度认可。联合行业权威机构，以GIAC企业标准为基础研制国家数字建筑行业人才发展相关标准。2024年11月，由广联达主编的《工程造价管理职业技能标准（施工企业）》正式发布，开创了行业工程造价管理职业技能标准先河，为建筑行业人才高质量发展提供长效动能。



图：2024年12月14日，广联达支持中铁建工集团有限公司展开2000余人的第七届职工职业能力大赛暨商务人员量量计价能力测评



图：广联达打造行业人才培养体系

2024年

“天天顶上”APP注册人数

突破**4万人**



助力**400**家企业实施人才测评



广联达行业数字人才服务

线下培训**1100**场次

覆盖**1万**家客户



线上线下覆盖**10**万余人次

截至**2024年**

支持企业技能大赛**400**余场



## 案例

### 系统赋能、持续学习 破解项目管理人才培养难题

长期以来，建筑行业依赖“师徒制”和“项目实战”传递经验，存在效率低、标准化难、知识流失风险高等问题。广联达聚焦关键岗位的持续成长，基于行业现状、发展和变革，抽提工程项目管理能力模型，建设项目管理人才发展培养体系，打造项目管理能力提升精品课程。通过数字化手段实现经验显性化与知识结构化，结合赴企内训、实战沙盘模拟、行动学习、“天天顶上”APP等多种培养模式，解决建筑业规模化、标准化与个性化发展之间的矛盾。有效提升项目管理人员的认知与技能水平，为建筑行业数字化转型提供了坚实的人才保障。实现系统赋能、持续学习，助力行业转型升级。

#### “天天顶上”APP为项目管理人员提供便捷的学习途径

##### 知识适配，学得对

集合建筑行业典型案例十分钟学习视频，提炼关键知识点，便于项目经理利用碎片化时间学习；截至2024年底，已覆盖200余个工程案例、100余个业务场景、1000余个业务痛点

为不同岗位的用户提供智能精准推送，提供定制化学习内容，让知识“主动找人”

##### 精准赋能，学得快

AI助手网罗天下项目知识，让专业教师触手可及、随时响应

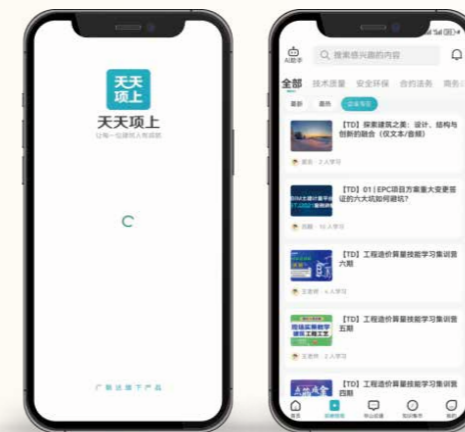
激活企业知识资产，利用AI解析将历史文档资料转化为可交互的学习资源

搭建项目经理的交流社区，邀请行业专家入驻，促进经验与知识碰撞

##### 学练结合，学得好

用丰富的行业题库支持企业自定义考试、赛事，助力专业知识巩固与技能提升

2024年，北京建工四建工程建设有限公司利用“天天顶上”APP组织“项目管理能力提升实验班”，对比学前测试以及学后测试成绩，所有岗位条线的平均成绩提升了约22%



图：“天天顶上”APP开启轻量化学习模式



图：2024年3月，广联达支持山东永胜建设集团举办工程项目策划沙盘培训，在实战模拟中锻炼学员面对复杂情况的应变能力

# 凝聚卓越奋进团队

我们着力打造一支卓越、高效、协作且富有创新精神的精英团队，为企业长远发展注入不竭动力。秉持包容开放的人才策略，广纳多元英才，坚持唯才是举；构建全方位、多层次培养体系，持续提升员工的专业技能与综合素养；畅通的职业发展路径，全力支持员工实现个人价值与成长目标。

## 锻造红色先锋力量

我们秉承“三心塑三型”的理念，即以“起初心为引领，聚人心为基石，融智心为动力”塑造“学习型、服务型、数字型”党组织，创建了“智筑心联”党建品牌，积极推进党建工作与业务发展的深度融合。坚持用党的最新理论武装头脑，培根铸魂，不断强化思想政治建设，凝聚起团队的强大力量。优化组织架构，打破壁垒，坚持并深化跨组织、跨业务的协同作战，努力打造一支高素质、专业化的党员队伍，充分发挥党组织的战斗堡垒作用。高度重视人才培养，深入实施党员骨干“双培养”工程。2024年，我们共发展了5名新党员，培养了15名入党积极分子，为党组织注入了新鲜血液，也为业务发展提供了坚实的人才支撑。

我们筑牢思想根基，围绕“深入学习贯彻习近平新时代中国特色社会主义思想和党的二十届三中全会精神以及习近平总书记对北京重要讲话精神”等内容，组织开展党委例会、专题研讨等。开展《中国共产党纪律条例》专题学习，举办福建古田大党建培训，组织党员参加“云端党课”“红色成长营”等线上平台学习。持续强化队伍建设，2024年线上线下共召开15次支部党员大会，组织4次党课教育，提升组织的凝聚力和战斗力。坚持开展党员先锋岗和集体示范岗评优活动，并利用“七一”主题党日进行表彰。促进党建融合业务，参与“模块化”党建活动，成为人工智能产业专委会的成员单位，紧密联系各级主体，定期参与研讨和产业对接交流会，不断加强企业间交流合作，促进资源共享和优势互补。



图：广联达荣获2024年北京市互联网党建重点企业荣誉称号



图：2024年，广联达发布党建品牌“智筑心联”，将党建作为赋能业务的核心引擎，有效促进了党建与业务深度融合



图：迎“七一”主题党日暨古田大党建培训活动

## 依法守护员工权益

我们严格遵守《中华人民共和国劳动法》等法律法规要求，坚持公开招聘、公平竞争、同工同酬，坚决抵制一切基于性别、种族、宗教信仰等因素的歧视。严禁雇佣童工及强迫劳动行为，员工享有依法带薪休假的权利。

我们营造平等、多元、包容的职场环境，广泛招纳来自不同地域、文化背景、性别与年龄的员工，尊重各地区、民族文化；在2024年新引进的社会人才中，男性占比63%，女性占比37%；民族构成中除汉族外，还涵盖满族、回族等11个少数民族。在《员工行为手册》《员工行为红线管理制度》中明确禁止骚扰行为，成立性骚扰事件调查组，设置内部投诉与调查程序，对违规行为采取严肃惩戒措施，全力为员工提供安全、受尊重的工作环境。

我们积极为残疾人创造就业岗位，严格遵循《残疾人就业条例》相关规定，依法签订规范化劳动合同，基于身体条件评估匹配适配性岗位；按时足额发放工资，依法缴纳社会保险；结合岗位特性，制度化实施远程办公、弹性工时等灵活就业方案；保障平等发展权益，对长期雇佣的残疾员工，按照统一绩效考核及职务晋升标准提供职业发展通道，严厉杜绝歧视。2024年，广联达长期雇佣的残疾员工为6人。

我们积极推进海外运营属地化管理，新增《海外招聘管理制度》，强化海外子公司人力合规管理，严格遵守东道国法律法规及国际公约要求。

## 营造温暖职场家园

我们搭建畅通的沟通与申诉渠道，强化内部交流，提升团队协作效率与员工凝聚力。员工工会有序运作；每季度开展“Boss有约”活动，面向全员传递公司战略方向，分享业务进展，并通过互动就员工关注的高频问题进行答疑解惑，共识公司导向；深入落实“三亲”文化（亲近客户、亲近产品、亲近员工），高管团队定期深入部门，与一线员工面对面交流，倾听业务难题与实际需求，解决员工问题；设立“北G星空”内部论坛，鼓励员工畅所欲言，并闭环处理员工反馈的问题和建议。

我们重视员工归属感与幸福感，不仅在物质上提供支持，更在精神上给予关怀。2024年，我们聚焦员工需求，优化福利结构，强化健康体检等核心福利，扩充体检项目，2024年健康体检投入408.91万元，同比提高50%，人均体检投入同比提高84%。营造团结友爱互助的氛围，为有需要的员工及其家人提供心理关怀和经济援助。由全员共同参与的员工家庭保障互助基金——广联达家庭基金已经有序运转15年；2024年，共收到爱心捐款86.46万元。

我们营造充满温馨氛围的工作环境，引入现代化的设施和人性化的空间设计、精准调控环境温湿度，帮助员工提高工作舒适度和工作效率；员工食堂提供营养均衡、品类丰富的餐食；母婴室、健身房、职工书屋等设施免费开放，为员工打造贴心、便捷的工作场所，助力员工高效工作、愉悦生活。

我们致力于增强团队凝聚力，工会俱乐部组织多样化的文体活动，营造积极向上的职场氛围；精心策划各类春节、端午、中秋等传统节庆活动，丰富员工精神文化生活。员工文体活动投入总额37.29万元，人均文体活动投入同比提高18%；员工节日福利投入750.66万元。

2024年

员工总数 **8463** 人

其中少数民族员工 **408** 人



招聘新员工 **787** 人

新引进人才中外籍员工占比 **3.3%**



员工劳动合同签订率 **100%**

员工社会保险参保率 **100%**



工伤保险投保金额 **525** 万元



2024年

职业健康体检覆盖率 **100%**



补充医疗保险投入金额 **581** 万元  
覆盖率 **100%**



员工职业健康体检投入总额 **408.91** 万元



慰问员工及家属人近 **140** 人次



举办各类文体活动 **800** 余场次



发放员工帮扶资金总额近 **170** 万元



图：开办瑜伽培训课程



图：第一届“长安杯”足球比赛



图：妇女节为女性员工发放鲜花



图：端午节组织投壶等传统活动



图：西安市红会医院走进公司开展义诊

## 赋能员工职业发展

我们致力构建全方位人才发展体系，针对行业特点和业务需求，围绕不同类型的员工，定制多元化培训方案；持续升级“任职资格-学习地图-员工发展”的培训成长体系，聚焦精准化课程开发；强化内训师队伍建设，由董事长、高管亲自授课，显著提升培训效果。2024年，培训满意度上升至95%，参训员工人均学习时长同比增加37%；132个业务线课程学习完成率80%以上，5838名员工完成全部在线课程学习，977名员工自发分享学习心得；30名新任基层干部参加集训。

我们高度重视员工职业发展，持续完善晋升机制，每年定期开放晋升窗口，并建立内部人才流动机制，提供广阔发展空间，为员工的职业成长提供有力支撑。丰富荣誉体系，鼓励员工申报各类奖项，强化战略与文化引领，推动员工与公司共创共享价值。

2024年

员工培训投入 **772** 万元



参与培训员工 **35339** 人次  
受训员工比率 **87.55%**



培训满意度 **95%**



图：“客户成功”文化共学共创培训



图：管理干部基本功培训



图：校招新员工集体培训现场



图：DOD24干部训练营开营合影



扫一扫

观看广联达TOT2024年  
校招文化训的故事



扫一扫

观看广联达产品需求工程师的  
成长故事

# 惠民利城的价值

## 绘就智慧城乡幸福图景

**智联民生新生态，赋能城乡焕新发展。**广联达坚持做温暖社会的建设者，以科技创新服务民生工程。我们推动从BIM到CIM的渐进转化，构筑城市数字空间基础设施，支撑智慧城市、韧性城市建设，创新数字乡村解决方案，促进城乡融合发展；以科技力量赋能新型城镇化与乡村振兴战略有机融合。我们充分发挥惠民利城的价值，谱写城乡融合发展的新篇章。

### 助力韧性城市建设 50

护航民生工程建设 50

构建城市智慧中枢 51

筑牢生命线防护网 51

### 支撑美丽中国建设 52

守护生态美好家园 52

发展新型能源基建 53

### 点亮和谐温暖社会 54

润泽特殊群体福祉 54

激活乡村振兴动能 55

#### 可持续发展目标



专栏

产城融合，创建智慧宜居城市典范

在城市化进程加速、人们对生活品质追求不断提升的大背景下，城市管理正从传统粗放型向智能集约型转变，智慧驱动的新型城市发展模式顺势崛起，逐步成为未来城市建设与管理的核心方向。

广联达作为建筑与城市领域数字化变革的有力推动者，积极响应时代号召，全力投身智慧城市建设，致力于打造具有引领意义的智慧城市样板。

广联达携手蠡湖未来城，以数字孪生为基础，创新提出基于CIM的“产-城-人-环”一体化建设理念。项目打造蠡湖未来城CIM基础平台，包含共计21大功能模块和419项场景功能，覆盖4大类20小类数据的收集、导入、治理与发布，实现城市资源精细化调配、公共服务高效供给以及突发事件快速响应。项目构建了以人为本、宜居宜业的舒适城市环境，打造了资源高效利用、绿色低碳发展的生态城市典范，塑造了数据驱动创新、智慧引领发展的数字城市标杆，荣获“2024智慧城市先锋榜优秀案例一等奖”。

立体化区域招商新名片

动态展示城市地理环境、空间规划、产业布局，打造城市宣传与招商的立体名片

精细化城市治理新样板

支撑地下基础设施运维管理和应急预案智能化决策，提高空间使用效率和“城市生命线”安全性

智慧化人居服务新体验

围绕住、行、游等民生领域构建数字化生活应用，打造便利畅享体验

可持续生态保护新模式

“生态中医院”实现水环境质量在线预警与追踪溯源、生态环境监测、减排方案制定等功能



图：实现地下空间的可视化管理和智能化决策支持，提高空间使用效率和“城市生命线”的安全性



图：监测水污染报警事件，快速追踪和精准溯源，科学制定污染减排、生态补水及闸泵运行控制等处置预案

# 助力韧性城市建设

我们依托领先的数字化技术和创新优势，以数字化平台护航城市韧性发展。支撑民生工程建设，助力各类基础设施项目精准规划、高效管理与精细实施。构建智慧城市大脑，整合城市多元数据资源，实现资源的合理调配与高效利用。检测城市运行状态，提升城市安全性和应对突发事件的能力，为城市可持续发展保驾护航。

## 护航民生工程建设

我们积极参与民生工程建设，通过数字化手段助力城市更新，推动城乡基础设施均衡发展，为现代都市的可持续发展注入强劲动力。在服务民生工程方面，从城市核心区域的现代化交通枢纽打造，到医院、学校等重要公共服务设施建设，再到偏远乡村水电工程铺设，提供数字化平台及服务方案，推动民生项目建设又快又好，助力各类基础设施建设项目高效推进；在服务新能源工程方面，推出新能源项目建设管理解决方案，以数字化技术赋能能源结构优化、助力新型能源基础设施建设，为促进产业升级提供支撑。

### 交通工程

亚洲最大的高铁站—雄安高铁站建设项目：广联达数字工地平台通过智能化实时监控“人、机、料、法、环”等施工要素，提升了施工质量、安全管理和进度控制水平；该项目于2020年12月投入使用

### 水利工程

南水北调引江补汉工程项目：广联达通过数字孪生智能建造智慧中心，整合智慧工地的各类工具，实现了对安全、质量、进度和成本的全面监控与管理；该项目于2022年7月启动建设，预计于2027年6月完工

### 电力工程

平坦原抽水蓄能电站项目：广联达智慧工地平台通过BIM+GIS、物联网传感器及人工智能算法等技术，实现了全方位的数字化管理；该项目于2023年12月启动项目信息化平台搭建，预计2027年第一台机组建成并网发电，2028年全部建成投产

### 公共服务工程

重庆市第四医院人民科学城院区建设项目：广联达智慧工地数字指挥舱通过BIM、物联网、人工智能等先进技术，实现了虚实结合的数字孪生建筑管控，全面提升项目管理效率；该项目于2023年第一季度开工建设，预计2025年6月底竣工

## 案例 数维设计软件携手广州市政总院，破解复杂地形设计难题

2024年4月，广联达与广州市市政工程设计研究总院有限公司开展数维道路软件应用于大亚湾龙海一路项目合作。该项目除了要穿过河道之外，还需要跨越多个立交匝道，空间位置关系十分复杂，同时还面临着工程规模大、用地受限的挑战。通过应用广联达数维道路软件生成BIM模型，进行各专业集成的全三维设计，更有效地进行设计沟通和方案变更，提前发现问题、解决问题，大大提高设计质量与设计的精细化水平，顺利达成设计任务，实现方案施工图一体化方案阶段设计提效50%、设计施工图阶段提效20%。



## 构建城市智慧中枢

我们深耕数字城市，以安全可靠的图形技术为依托，打造自主知识产权的城市信息模型（CIM）基础平台，构筑数字城市空间基础设施，助推新型城市建设。基于动静结合的高质量数据、虚实映射的实时连接和精准智能的分析算法，构建精准映射、虚实交互的数字孪生底座，支撑“规建管运”一体化的应用场景，从而实现城市宜居、智慧和韧性的目标。

广联达在蠡湖未来城项目中打造了基于时空、物联网和大数据等多源数据融合的CIM基础平台，助力蠡湖未来城在顶层方案、规划设计阶段积极探索建设与实体城市同步孪生的数字城市。**2024年，该项目荣获“2024智慧城市先锋榜优秀案例一等奖”。**



图：广联达受邀参加由工业和信息化部产业发展促进中心等单位支持的智慧城市创新发展成果对接交流研讨会



图：广联达受邀参加住房和城乡建设部建筑节能与科技公司、中国城市规划设计研究院联合举办的第三届“CIM与智慧城市建设”论坛

## 筑牢生命线防护网

我们运用先进的数字化技术全方位守护城市安全，构建城市生命线智慧监测平台，对城市中的燃气、供水、排水、热力等关键基础设施进行实时监测与数据分析。深入城市各个角落，采集精准数据，为系统提供可靠支撑；与城市管理部门紧密合作，依据监测数据及时预警潜在风险，制定科学应对策略。基于“设备+算法”的城市生命线安全监测技术与CIM平台深度融合，让城市生命线建设过程中的事前预测、模拟评估、综合指挥等成为可能，提前发现并化解基础设施故障隐患，有效避免因设施故障引发的安全事故，保障市民日常生活的正常运转，降低城市经济损失，提升城市整体的安全性与韧性，为城市的稳定发展筑牢坚实基础。

### 支撑管廊智慧运维

在北京未来科学城智慧管廊运维平台项目上，实现各类业务系统及数据的互通共享，提高了运营维护的效率和质量，降低了运营维护成本



### 助推供热低碳转型

在宝坻智慧供热项目上，通过连接物联网支持供热网全网平衡和管理，并对管网使用寿命实现生命周期的预警管理



### 护航城市更新工程

在福州滨海新城规建管一体化平台（一期）项目上，通过安全运行平台完成基于滨海范围内336公里给水、雨水、排水、电力、燃气等管线的三维BIM模型数据建设与入库工作



## 支撑美丽中国建设

我们秉承“绿水青山就是金山银山”的生态文明思想，运用自身数字化优势，将生态保护与城市治理深度融合，通过增强城市生态稳定性，提升城市应对自然灾害、气候变化等外部冲击的适应与恢复能力，营造智慧、安全、宜居的人居环境。投身新能源全过程项目管理数字化变革，加速城市新型能源基础设施建设，助力城市构建安全、高效、智能的新型能源体系，为美丽中国建设中的生态保护与提升任务提供坚实支撑，厚植美好家园生态底蕴。

## 守护生态美好家园

我们以数字化手段赋能生态系统的稳定与恢复，创新提出智慧生态“双基因融合，双螺旋发展”理论，搭建生态信息模型（EIM）体系，打造“生态运行在线感知-生态修复协同监管-生态成效量化评估”三位一体的生态修复数字化监管新模式，实现从智慧生态到基础设施的全要素数字化、全周期在线化与全方位智能化，为城市打造精准映射、虚实交互的数字孪生底座，助力城市增强适应性和恢复力、筑牢生态根基，让城市更智慧、更安全、更宜居。

### 案例

### 智慧赋能海南南部生态修复工作，赋能区域生态监测升级

2024年，广联达针对海南南部5868.62平方千米的整体生态修复工程、5大修复单元及36个修复子项目的生态调查监测、生态评估评价及修复工程监管工作，提供了智慧化系统支持该工程的全过程精细化、智慧化管控；支持工程项目验收、生态保护修复的成效评估，为生态保护修复提供数据支撑和决策支持；支持并提升区域生态系统一体化长期监测管理能力。



图：海南南部典型热带区域山水工程

## 发展新型能源基建

在能源转型和数字化转型的双重背景下，我们凭借在数字建筑领域的优势积累，推动新能源全过程项目管理数字化，助力提升能源数字化、智能化发展水平，实现新能源工程高质量建设。推动能源与信息技术深度融合，加速打造能源新质生产力，整合城市能源建设产业链、促进产业协同发展，为城市新型能源基础设施建设注入源源不断的创新活力与发展动力，助力城市构建安全、高效、智能的新型能源体系，提升城市在能源转型时代的竞争力与可持续发展能力。

### 案例

#### 构建新能源全链数字方案，助力新型能源体系建设

围绕新能源行业面临的机遇与挑战，新能源企业需要基于“源-网-荷-储”一体化推动业务模式变革。

作为新能源项目开发和电站建设的数字化引领者，广联达提出构建“新能源全过程项目管理数字化蓝图”，为新能源企业提供从决策到执行的全链条数字化解决方案，助力建设新型能源体系。截至2024年底，广联达已服务1200余个新能源项目建设。

2024年6月，广联达作为新能源电站建设数字化领域唯一受邀厂商，出席NDT 2024第二届新能源数字科技大会，并被授予“绿能创新杯”2024年度新能源行业优秀信息化服务商之最佳企业服务商奖。



#### 实时监控预警

对数据进行提取、分析和加工，以经营管理的视角来呈现监控指标，并进行实时的分析与预警，真正实现数据驱动的决策过程



#### 过程精益管理

贯穿“投资-建设-运营”全部业务环节，构建起建设单位、设计单位、监理单位、施工单位等多方协同管理，实现项目视角的全过程精益管理



#### 业务深度整合

对数据进行提取、分析和加工，以经营管理的视角来呈现监控指标，并进行实时的分析与预警，真正实现数据驱动的决策过程

“对自建电站项目的数字化而言，PM（项目管理）和SCM（供应链管理）系统是必须要做的事情，要让我们的管理体系能跟上公司发展，把工具打磨好为一线提供更多赋能，提升一线战斗力，把项目工作做好。”

— 阳光新能源开发股份有限公司副总裁  
梁继东



图：广联达荣获“绿能创新杯”2024年度新能源行业优秀信息化服务商之最佳企业服务商奖

## 点亮和谐温暖社会

我们秉持公益向善之心，以点滴行动汇聚磅礴暖流，用持续的努力点亮更多人的生活，以科技力量和人文关怀为纽带，积极投身乡村振兴、关怀帮扶弱势群体，推动社会均衡、包容发展，将温暖之光洒向社会广袤的土地，让希望在温暖中萌芽，让美好于传递间绽放，共建和谐社会。

### 润泽特殊群体福祉

我们长期致力于促进社会协调发展，热心支持公益事业，发挥科技企业的业务和人才优势，帮助少数群体融入社会、共享幸福，搭建链接爱与温暖的桥梁。我们加入中华志愿者协会，成立广联达志愿服务总队，号召员工积极参与教育发展、低碳环保等领域公益项目，组织志愿服务活动，为建设和谐友好社会贡献力量；围绕“科技助残”“特教助残”等主题开展多次为老助残公益活动，传递社会的尊重与关爱。



图：2024年，广联达获得由北京市海淀区残疾人联合会颁发的“扶残助残爱心企业”荣誉称号

2024年

组织志愿服务公益活动 10次  
共计 580人次参与



累计活动时长 1191小时  
人均志愿服务时长 2.05小时



### 案例

#### 广联达公益行动聚焦建筑工人生命健康，“救”与健康同行

2024年6月，广联达志愿服务总队联合北京城建北方集团、北京大学国际医院，聚焦建筑工人群体的生命安全与身体健康，开展“关爱生命，‘救’在身边”公益活动，惠及80余位项目安全负责人与40余位基层建筑工人管理员。

活动中，专业讲师传授心肺复苏、创伤包扎等急救技能，提升建筑工人应急救护能力，强化安全意识，为工地安全筑牢防线。医疗专家深入现场义诊，为工人全面体检、解答健康疑惑、给予专业建议，助力工人关注自身健康。此次公益活动是广联达践行社会责任、彰显企业的人文关怀的生动注脚，为推动建筑行业安全、健康发展贡献力量。





图：广联达177名员工参与“遇见未来-小太阳暖冬编织计划”公益项目，为偏远山区师生编织、捐赠200条围巾，助力大山的孩子“由身传心”温暖过冬



扫一扫

看广联达用爱心围巾温暖山区孩子的冬天

## 激活乡村振兴动能

我们积极响应乡村振兴、共同富裕的国家战略，落实乡村建设数字化转型行动，以数字化工具广泛服务于美丽乡村建设工程项目；搭建农村集体产权交易平台，助力盘活农村集体“沉睡资产”。聚焦山区留守老人特殊群体，创新“以买代捐”“以书换蔬”的双赢帮扶模式，促进城乡包容发展；整合多方资源，将党建工作与乡村实际需求紧密结合，为乡村注入发展活力与新机遇。



图：广联达举办“以买代捐、以书换蔬、共筑大山梦”主题公益活动，为山区留守老人的“银龄创业梦”提供圆梦支持



图：广联达志愿者服务总队志愿者积极参与无偿献血活动，用热血传递爱心



图：广联达志愿服务总队向北京市海淀区特殊教育研究与指导中心捐赠电钢琴

### 案例

### 联合开展主题党日活动，以党建引领推动数字乡村建设

2024年7月4日，广联达联合北京市密云区溪翁庄镇金叵罗村民委员会第四党支部开展“党建引领凝聚力，乡村振兴添动力”主题党日活动，双方就乡村数字文旅、数字生态和数字化赋能基层治理提效三个主题进行深度交流，共同开展了农民数字素质提升科普、乡村留守老人文娱益智服务等活动。以党建引领推动数字乡村建设、繁荣文化乡村，有效带动乡村振兴文创产业发展，为乡村注入了新的活力与机遇。



图：广联达发起“益起助残，守护匠心梦”残疾人文创手工制作产品展示和义卖活动，参与助力残疾人新业态就业增收



图：广联达举办“让爱不闲置，托起特教儿童艺术梦”公益捐赠主题活动，为特殊教育儿童筹集音乐课堂和家庭康复补贴



图：开展“党建引领凝聚力，乡村振兴添动力”主题党日活动

# 附录 走进广联达

## 公司简介

### 数字建筑平台服务商

广联达科技股份有限公司专注建筑行业数字化近三十年，是中国建设工程信息化领域首家A股上市公司。公司围绕工程项目的全生命周期，面向行业管理方、建设方、设计方、咨询方、施工方、设材厂商等产业链各参与方，以及城市运营、金融、教育等领域，提供以建设工程领域专业化应用为核心基础支撑，以产业大数据、产业链金融等为增值服务的建筑全生命周期数字化解决方案，以系统性数字化能力推动建筑业高质量发展。

截至2024年底，广联达



## 使命、愿景、价值观



### 企业使命

追求全体员工的物质和精神幸福，用科技创造美好的生活和工作环境



### 企业愿景

成为员工幸福、行业领先、基业长青、世人尊敬的美好企业

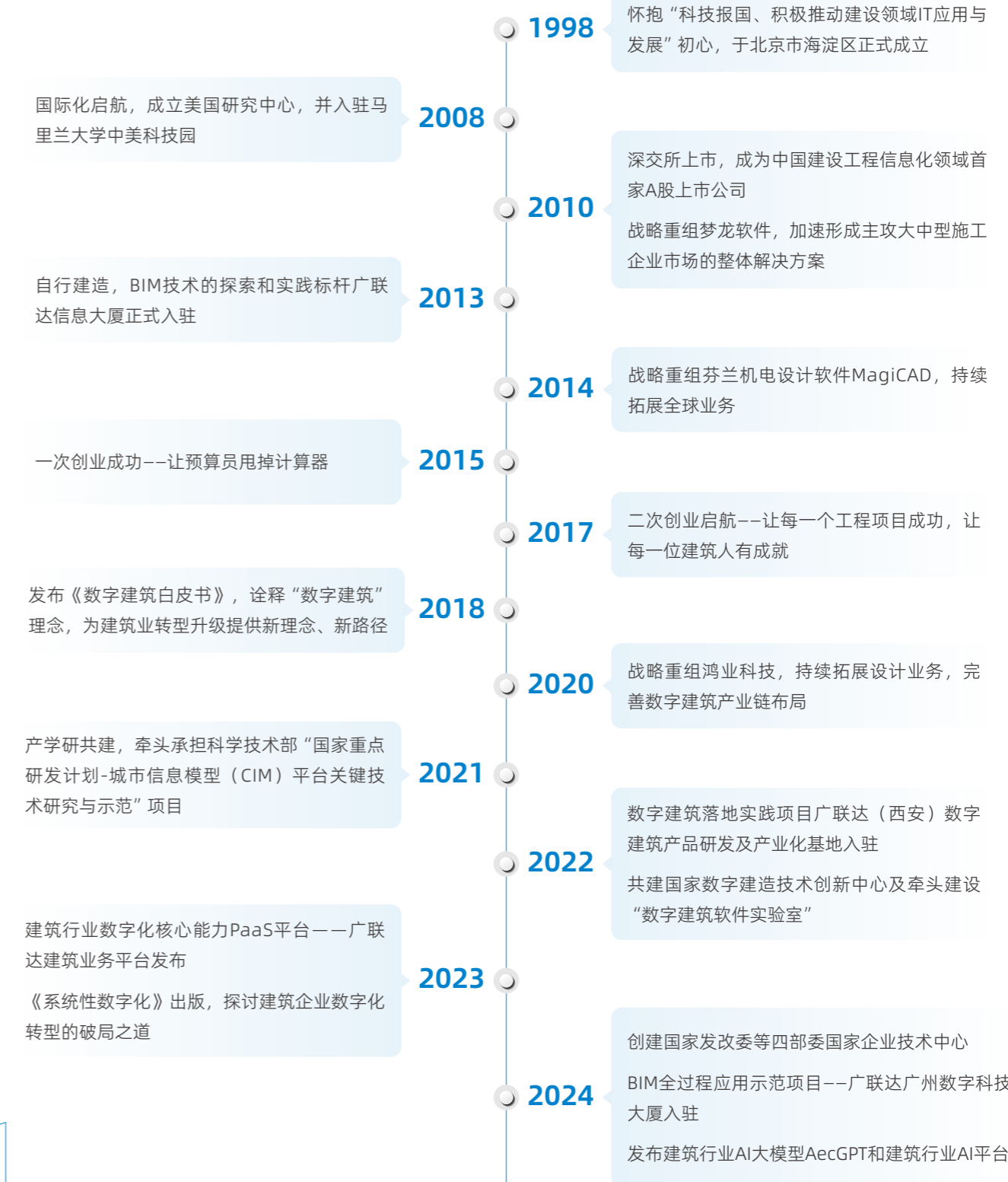


### 企业价值观

客户成功、开放共赢、诚信正直、学习成长、同一个广联达、始终创业

## 深耕行业

### 引领建筑业数字化发展



# 全球布局

## 技术创新与实践探索并重

### 8大全球技术研发中心

全球八大技术研发中心，支撑核心技术创新升级，引领全球数字建筑发展进程

- 国内 | 北京研发中心 上海研发中心 西安研发中心 广州研发中心
- 海外 | 美国研发中心 芬兰研发中心 波兰研发中心 瑞典研发中心



### 5大创新基地

全国五座创新基地建设，验证与探索并行，通过自研自建，支撑数字建筑理论深入实践

- 广联达大厦 广联达信息大厦 广联达上海大厦
- 广联达（西安）数字建筑产品研发及产业化基地 广联达广州数字科技大厦



# 业务版图

## 服务建筑全生命周期

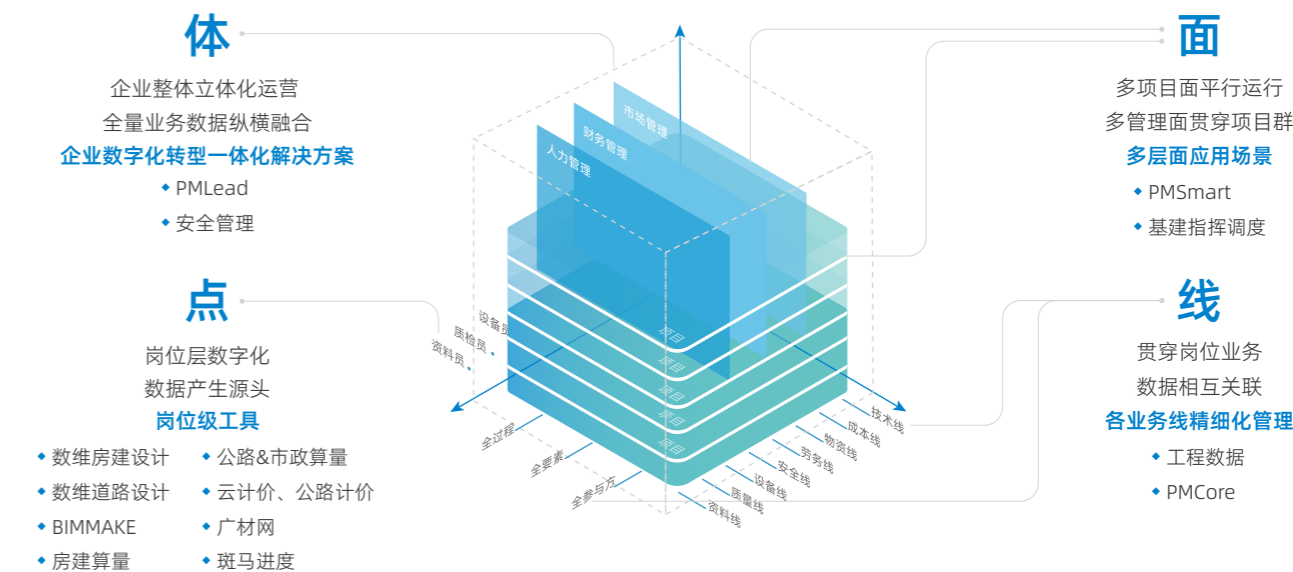
围绕工程项目全生命周期的业务领域--面向行业管理方、建设方、设计方、咨询方、施工方、设材厂商等产业链各参与方，以及城市运营、金融、教育等领域，提供以建设工程领域专业化应用为核心基础支撑，以产业大数据、产业链金融等为增值服务的数字建筑全生命周期解决方案。



# 系统性数字化

## 企业转型持续见效的最优解

系统性数字化以三元系统论为基础，以“数据+连接+算法”为核心，构建一体化支撑平台，打造以“数字工地、现场生产一体化、BIM设计成本一体化”等为代表的重点数字化场景，推动全方位、全链条、全要素的数字化，提升企业对“人、财、事、物、情”的掌控力，增强企业对价值链、供应链和产业链的拓展力，促进企业规模化高质量发展。



# 联合国可持续发展目标 (SDGs) 索引

| 联合国可持续发展目标 (SDGs)   | 对应标题                             | 联合国可持续发展目标 (SDGs)   | 对应标题                             |
|---|----------------------------------|---|----------------------------------|
|    | 点亮和谐温暖社会                         |    | 深化科技自立自强<br>驱动项目精细管理<br>助力韧性城市建设 |
|   | 积极倡导体面工作<br>凝聚卓越奋进团队<br>点亮和谐温暖社会 |   | 助力韧性城市建设<br>支撑美丽中国建设<br>点亮和谐温暖社会 |
|  | 匠心培育行业人才                         |  | 引领行业智慧升级<br>建设开放共享生态<br>打造负责任供应链 |
|  | 凝聚卓越奋进团队                         |  | 推行绿色低碳建造<br>支撑美丽中国建设             |
|  | 引领行业智慧升级<br>建设开放共享生态<br>积极倡导体面工作 |  | 建设开放共享生态<br>打造负责任供应链<br>匠心培育行业人才 |

# 专家评价

作为企业可持续发展管理的研究者，我认为广联达《2024年社会价值报告》体现了公司在战略、实践、叙事三个维度的创新，为上市公司履行社会责任树立了行业典范。报告立足国家战略全局，回应社会多元期待，充分展现建筑科技领军企业的责任担当与创新智慧。

**战略同频国家大局。**报告首创“一图纵览广联达的社会价值”模型，系统性呈现广联达服务“数字中国”“双碳目标”“人才强国”“新型城镇化”四大国家战略的立体化实践，以绿色 (Green)、友善 (Goodwill)、持续进步 (Growth) 构成的“G<sup>3</sup>”战略为轴，锚定“用科技创造美好的生活和工作环境”的企业使命，秉持“让每一个工程项目成功，让每一位建筑人有成就”的初心，以“创新引领、转型赋能、以人兴业、惠民利城”四大价值回应社会期待，彰显企业战略与国家发展蓝图精准对接。

**实践领航行业变革。**广联达以“科技创新+行业赋能”双轮驱动，展现建筑科技龙头的硬核实力。通过攻克BIM、CIM、行业AI大模型等关键技术，掌握核心自主知识产权；运用数字化解决方案，助力工程项目效率提升、成本降低、质量优化，为行业数字化转型提供可复制的标杆路径。同时，推动建筑从业者技能升级，改善工作环境与模式，让建筑行业成为令人向往的高科技行业。

**叙事创新沟通范式。**报告构建“数据穿透+故事共鸣”的双层叙事架构，既对标联合国可持续发展目标 (SDGs) 系统披露治理理念、创新模式与关键绩效，展现专业示范性；又通过鲜活案例，将履责实践转化为可感知的温度，实现“硬核数据”与“柔性表达”的有机融合，为上市公司社会责任信息披露提供创新范本。

广联达这份报告不仅是企业社会责任的优秀答卷，更是科技企业以数字力量服务中国式现代化的实践指南。其在战略穿透力、技术普惠性、生态共生性上的突破，彰

显了行业龙头的价值引领。期待广联达持续深化技术创新与责任担当的融合，在推动高质量发展中实现经济、社会、环境效益的协同共进，为行业可持续发展注入更强动能。



中国工业经济联合会企业社会责任促进中心主任、  
碳达峰碳中和促进中心主任

中国工业企业社会责任研究智库秘书长

中国国家社会责任标准起草组专家

财政部首届可持续披露准则咨询专家

中国标准化委员会ESG国际标准专家委员会专家委员

## 术语释义

### “九三”战略

本公司第九个三年战略规划，规划期为2023年至2025年

### 数字建筑

利用BIM和云计算、大数据、物联网、移动互联网、人工智能等信息技术引领产业转型升级的行业战略。它结合先进的精益建造理论方法，集成人员、流程、数据、技术和业务系统，实现建筑的全过程、全要素、全参与方的数字化、在线化、智能化，构建项目、企业和产业的平台生态新体系，从而推动以新设计、新建造、新运维为代表的产业升级，实现让每一个工程项目成功的产业目标

### 数字设计

以数字化驱动设计和工程数据融合，建立设计全要素、全过程、全参与方的一体化协同工作模式，支撑施工和运维场景在设计阶段前置化模拟，打造全数字化样本，进行集成化交付，从而提升设计效率、增强项目协同、扩展企业业务、提高行业监管水平，最终赋能设计行业数字化转型升级，让每一个工程项目成功

### BIM

建筑信息模型（Building Information Modeling），是以建筑工程项目的各项相关信息数据作为模型的基础，进行建筑模型的建立，通过数字信息仿真模拟建筑物所具有的真实信息

### CIM

城市信息模型（City Information Modeling），是以建筑信息模型、地理信息系统、物联网等技术为基础，整合城市地上地下、室内室外、历史现状未来多维尺度信息模型数据和城市感知数据，构建起三维数字空间的城市信息有机综合体

### SaaS

软件即服务（Software-as-a-service），是一种创新的软件应用模式。厂商将应用软件统一部署在服务器上，客户可根据实际需求订购所需的应用软件服务，按订购的服务和时间向厂商支付费用，并获得相关服务

### BUG

软件缺陷（BUG），即为计算机软件或程序中存在的某种破坏正常运行能力的问题、错误，或者隐藏的功能缺陷。缺陷的存在会导致软件产品在某种程度上不能满足用户的需要

### 人工智能/AI

人工智能（Artificial Intelligence），是研究、开发用于模拟、延伸和扩展人的智能的理论、方法、技术及应用系统的一门新的技术科学

### 工程项目全生命周期

建设项目从立项开始，至建成竣工、投入使用、再到报废淘汰即项目完全失去效用的整个过程。通常包括可研决策阶段、设计阶段、招投标（交易或采购）阶段、施工阶段、运行维护阶段和项目拆除阶段

## 读者反馈

尊敬的读者：

您好！

感谢您阅读《广联达科技股份有限公司2024年社会价值报告》，我们非常期盼听到您对此份报告和广联达社会责任工作的反馈。

我们将认真对待您的意见和建议，并保护您反馈的信息不被第三方获取。

期待您的回复！

选择性问题的（请在相应的位置打√）

1. 您属于以下哪类利益相关方？

- 政府/监管机构     股东/投资者     客户     合作伙伴/供应商  
 员工     社区/社会公众     其他

2. 您对报告的总体评价如何？

- 很好     较好     一般     较差     差

3. 您认为报告对您所关心问题的回应和披露情况如何？

- 很好     较好     一般     较差     差

开放性问题

1. 您认为本报告最让您满意的方面是什么？

2. 您对我们的报告及履责实践还有哪些意见或建议？

诚挚邀请您完成反馈意见表，并通过以下方式反馈给我们

电话：86-10-56403000

公司官网：www.glodon.com

邮寄：北京市海淀区西北旺东路10号院东区13号楼广联达信息大厦

邮编：100193



问卷二维码